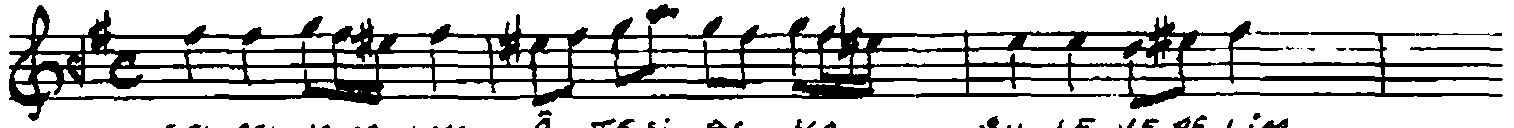


USÛLÜ - Sofyan

EVİC İLÂHÎ -

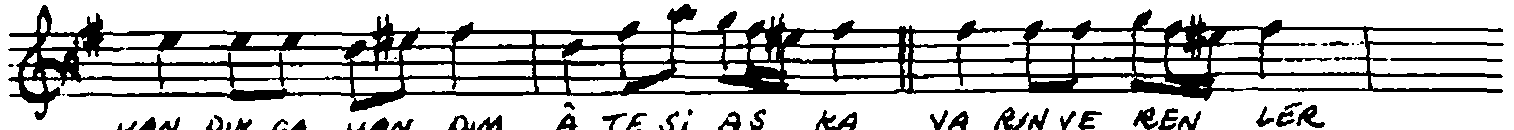
Beste = ?  
Güfte = SEYYİD NESİMİ



GEL GEL YANA LIM Â TEŞİ AŞ KA ŞU LE VE RE LIM



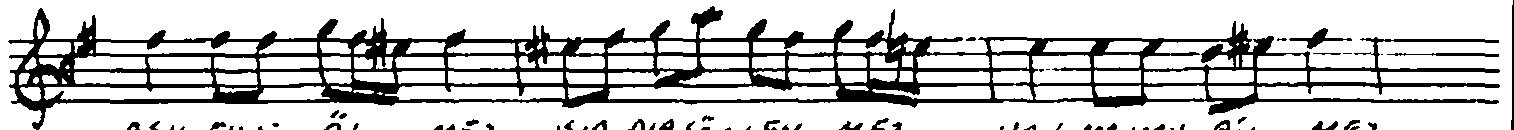
Â TEŞİ AŞ KA EV VELİ NAN DIM PER KOLAY SAN DIM



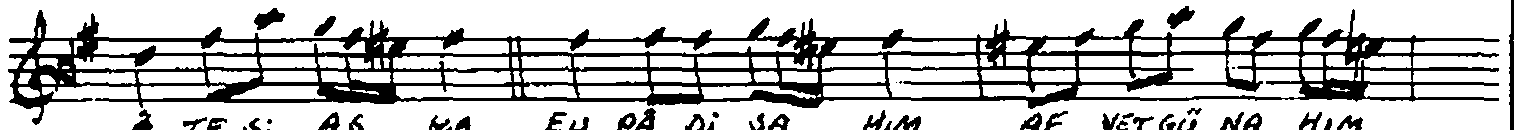
YAN DİK CA YAN DIM Â TEŞİ AŞ KA VA RIN VE REN LER



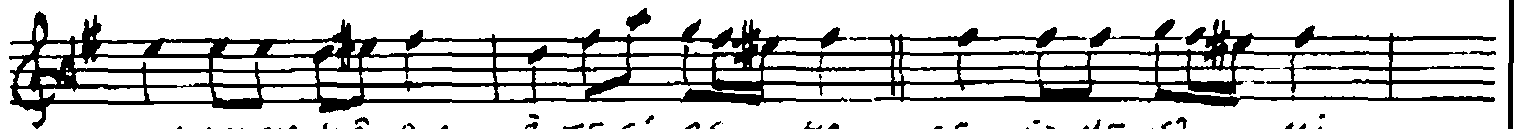
DÜ ŞE E REN LER YAN DİM E REN LER Â TEŞİ AŞ KA



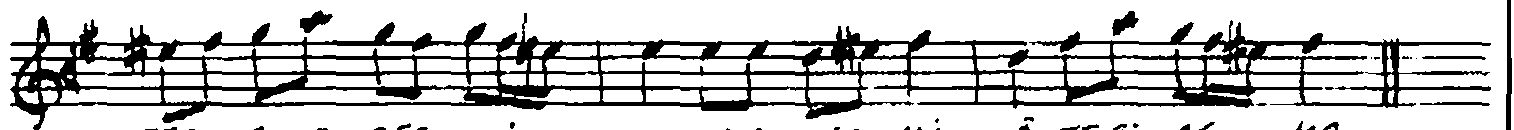
AŞK EHLİ ÖL MEZ SIR DİR SÖYLEN MEZ YAN MAYAN BİL MEZ



Â TEŞİ AŞ KA EY PÂ Dİ ŞA HİM AF VETGÜ NA HİM



YAN MARDİR KÂ RİM Â TEŞİ AŞ KA SEY YİD NE Sİ Mİ



TERK EYLE RÉS Mİ YANDIR BU CİS Mİ Â TEŞİ AŞ KA

~~Günümüzde site aralarında söylenen bu~~  
ilâhiyi aklımda kaldığı gibi yazdım  
20.11.1986

Ünvanlı

Get gel yanalım - teş-i aşka  
Şüle verelim - Âteş-i aşka

Evvel inandım - Pek kolay sandım  
Yandıkça yandım - Âteş-i aşka

Vârın verenler - Düpe erenler  
Yandım erenler - Âteş-i aşka

Aşk ehli ölmez - Sürdür söylenmez  
Yanmayan bilmez - Âteş-i aşka

Ey pâdîşâhım - Afvet günâhım  
Yanmaktadır kârım - Âteş-i aşka

Seyyid Nesîmî - Terk eyle cesmî  
Yandır bu cismi - Âteş-i aşka