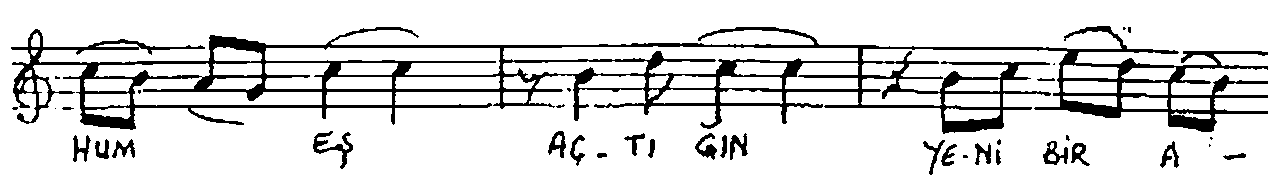


A. Y.  
DÜYEK  $\text{♩} = 88$

# BÜSELİK ŞARKI

BESTE: ALÂEDDİN YAVASCA  
GÜFTE: M. RAUF ALANYALI



A. Y.

SAZ

SE-Nİ DİN-LER- KEN

A-ÇAR İ- ÇİM- DE ER- GU- VAN - LAR

SE-Nİ DİN-LER- KEN A-ÇAR İ- ÇİM- DE ER- GU-

VAN - LAR SAZ

E- LEM- LE- Rİ- MİN

ÜS - TÜN- DE DO- ĞAR AH SAN- KI GÜ-

NEŞ E- LEM- LE- Rİ- MİN ÜS - TÜN- DE DO- ĞAR

AH SAN - KI GÜ- NEŞ SAZ

Beste Tarihi:  
17. 3. 1997 - Vişnezade

GİTES:

Seni dinlerken, silinir içimdeki gamlar  
Açtığın yeni bir âlemle olur rûhum eş  
Seni dinlerken, açar içimde erguvanlar  
Blenklerinin hatırlar doğar sanki güneş

M. Rauf ALAYALI

Güfte, Müzik ve Sözler için yazılmıştır.