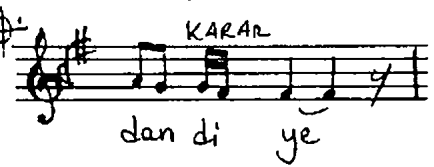
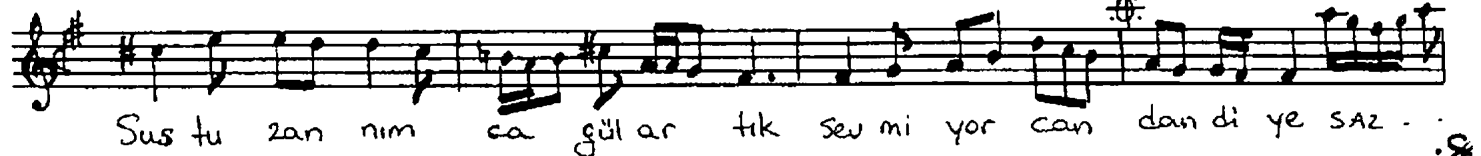
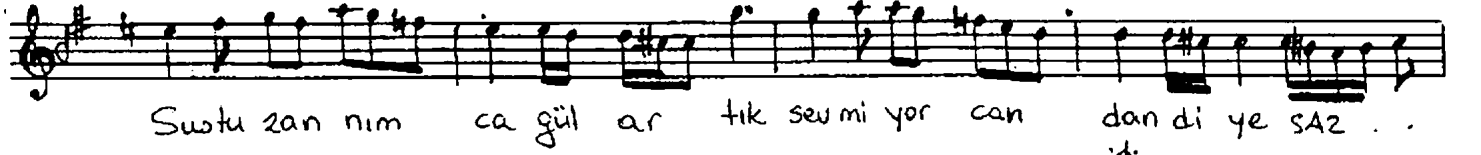


140

Müsemmen

EVIÇ ŞARKI  
Ötmez oldu bülbül-i sevdâ-zede bilmem niye

Söz ve Müzik  
AHMET ÜZEL



~~Ötmez oldu bülbül-i sevdâzede bilmem niye  
Sustu zannımca gül artık sevmiyor candan diye  
Göz yaşı hep kâne döndü ah edip ölesiye  
Sustu zannımca gül artık sevmiyor candan diye~~