

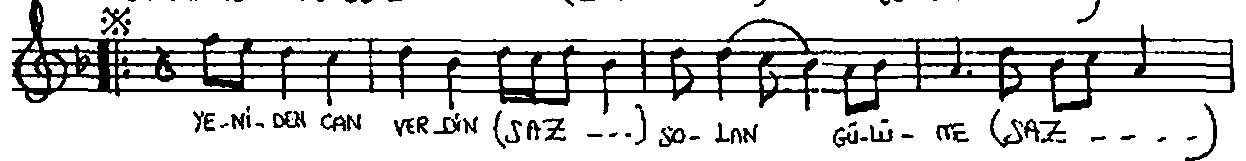
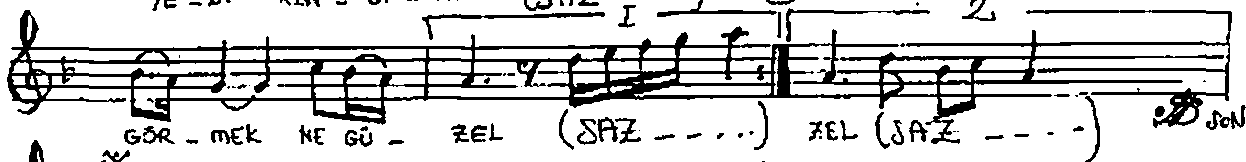
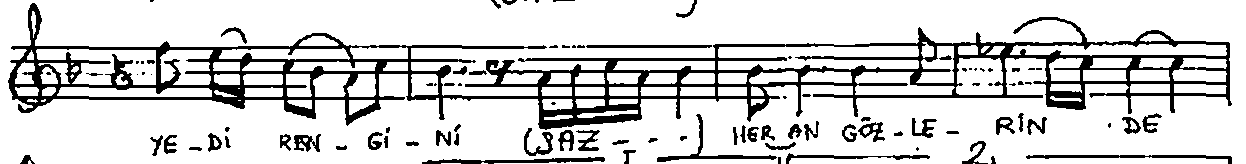
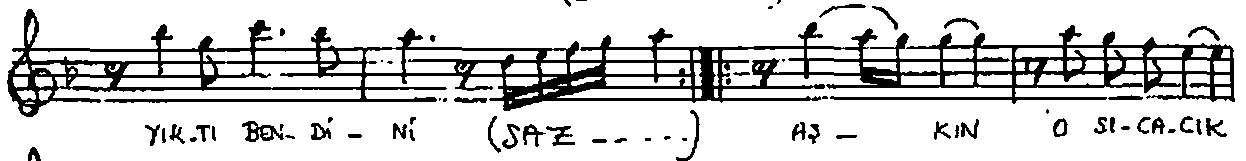
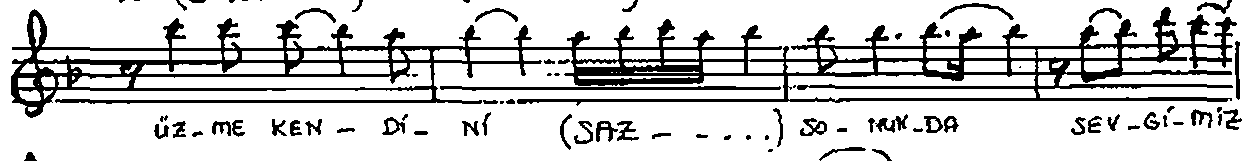
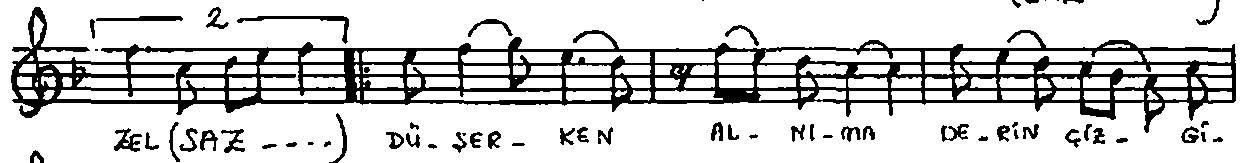
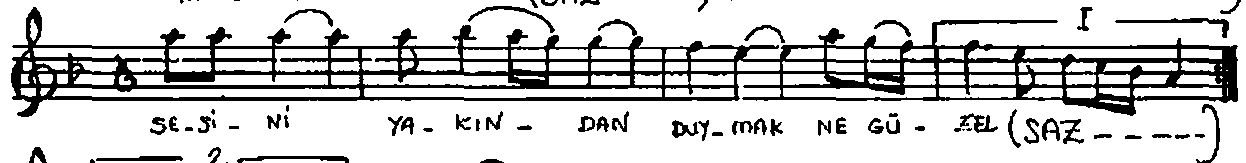
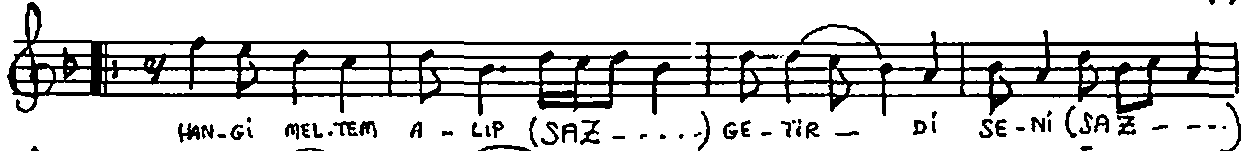
ACEM - KÜRDİ ŞARKI

D:192

Düyek

Hangi meltem alıp getirdi seni

Söz: Sadık ATAY,  
Müzik: Türkân ÖNÜ



Kim NE - DER - SE DE SIN (SAZ.....) SA - KIN DİN - LE - ME (SAZ.....)

ME (SAZ.....) KI - VIL - CIM DÜ - ŞÜR - DÜN SÖ - NEN GÖN - LÜ

ME (SAZ.....) UŞ - RUN - DA TU - TU - ŞUP YAN - MAK NE GÜ -

ZEL (SAZ.....) ZEL (SAZ.....)

TÜRKAN ÖNCÜ



HANGİ MELTEM ALIP GETİRDİ SENİ  
SESİNİ YAKINDAN DUYMAK NE GÜZEL  
DÜŞERKEN ALNIMA DERİN ÇİZGİLER  
DÜŞÜRÜMÜ HAYRA YORMAK NE GÜZEL

SAKIN ÇOK GEÇ DEME, ÜZME KENDİNİ  
SONUNDA SEVGİMİZ YIKTI BENDİNİ  
AŞKIN O SICACIK YEDİ RENGİNİ  
HER AN GÖZLERİNDE GÖRMEK NE GÜZEL

YENİDEN CAN VERDİN SOLAN GÜLÜME  
KİM NE DERSE DESİN, SAKIN DİNLEME  
KIVILCIM DÜŞÜRDÜN SOLAN GÖNLÜME  
ÜZERİNDE TUTUŞUP YANMAK NE GÜZEL

SAKIN ÇOK GEÇ DEME, ÜZME KENDİNİ  
SONUNDA SEVGİMİZ YIKTI BENDİNİ  
AŞKIN O SICACIK YEDİ RENGİNİ  
HER AN GÖZLERİNDE GÖRMEK NE GÜZEL

SADIK ATAY