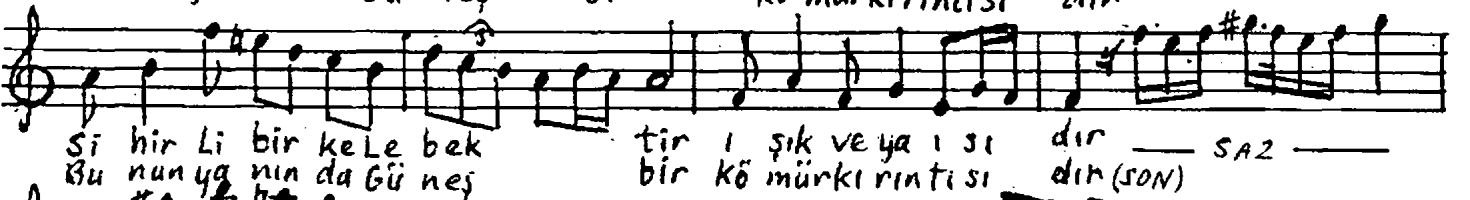
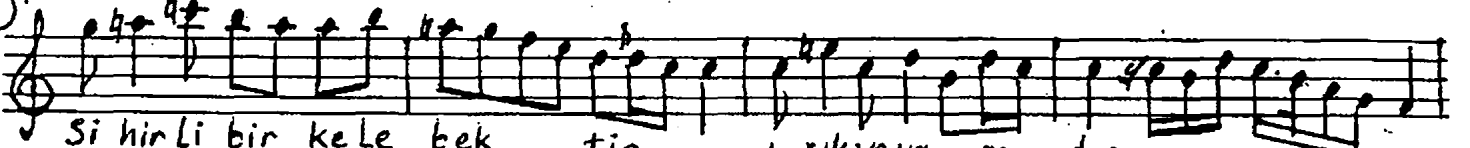


Düyek $\text{♩} = 140$

Evcârâ

Söz: Mehmet Turan Yaran
BESTE: AKIN ÖZKAN



300/6 - 18.1.2000

ÇÖZÜLMÜYOR NEDİR, İSSİZ BAKIŞLARIN DAKİ SIR
SİHİRLİ BİR KELEBEKTİR, IŞIK VEA İSİDİR
BU NURLU GÖZLERİ YILDIZ SAYI KÜÇÜM SEYEMEM
BUNUN YANINDA GÜNEŞ BİR KÖMÜR KIRINTISIDIR