

ACEMKÜRDİ ŞARKI

"O eskidendi"

Güfte: Sadık ATAY

Beste: Ümit AŞIK

26.02.2000 ANT9479

Düyek

♩ = 192 süre: 6'50"



Aranage



Bo şu nayal varma gönlümü sa na bağ la mam gü ze lim o es ki den



di - S A Z - - S A Z -



i kide bir ba kıpba kıp res mi ne ağ la mam gü ze lim o es ki



den di-Saz - ağ la mam gü ze lim o es ki den di - S A Z



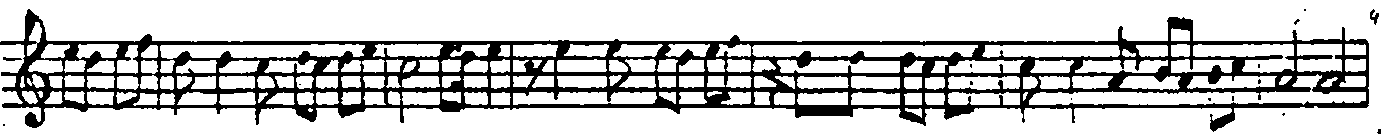
- S A Z - - S A Z - her sa at aklımda o la



bi lir sin-saz - her gece rü ya ma gi re bi lir sin-Saz- - S A Z -

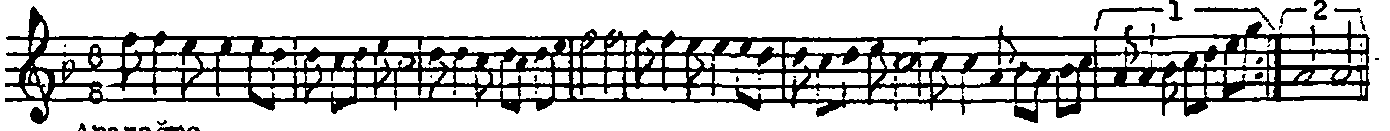


her sa bah ufkum dan do ğa bilir sin ağ la mam gü ze



lim o eski den di-Saz- ağ la mam gü ze lim o es ki den di

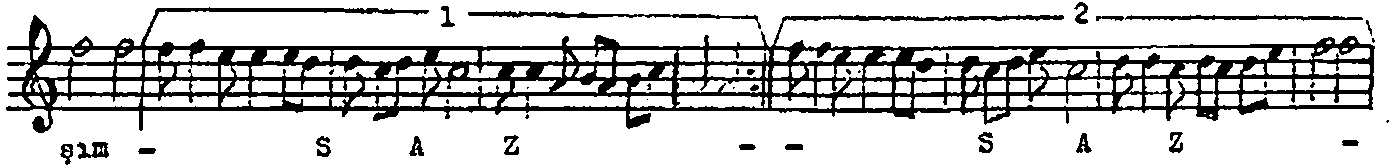
ACEMKÜRDİ ŞARKI
"O eskidendi" 2. sayfa



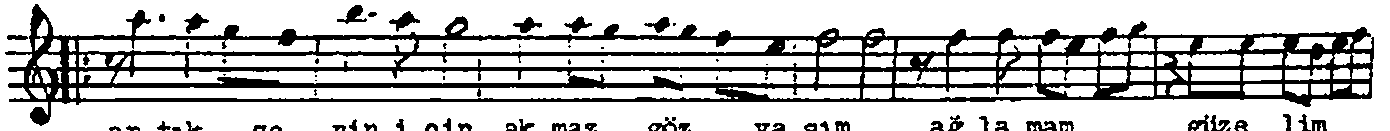
Aranağme



Bin yer den çat la dı bak sa bir taşım ha tıra lar ol du son ar ka da



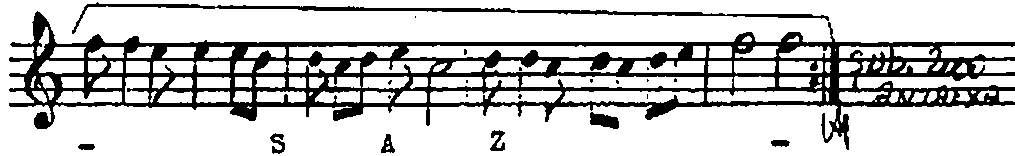
şım - S A Z - - S A Z -



ar tık se nin i çin ak maz göz ya şım ağ la mam güze lim



o es ki den di-Saz - ağ la mam gü ze lim o es ki den di (SON)



- S A Z -

I

BOŞUNA YALVARMA GÖNLÜMÜ SANA
BAĞLAMAM GÜZELİM O ESKİDENDİ
İKİDE BİR BAKIP BAKIP RESMİNE
AĞLAMAM GÜZELİM O ESKİDENDİ

II

HER SAAT AKLINDA OLABİLİRSİN
HER GECE RÜYAMA GİREBİLİRSİN
HER SABAH UFKUNDAN DOĞABİLİRSİN
AĞLAMAM GÜZELİM O ESKİDENDİ

III

BİN YERDEN ÇATLADI BAK SAHİR TAŞIM
HATIRALAR OLDU SON ARKADAŞIM
ARTIK SENİN İÇİN AKMAZ GÖZYAŞIM
AĞLAMAM GÜZELİM O ESKİDENDİ

ε