

Aksak

AÇEMKÜRDİ SARKI  
(GEL BİR GÖREYİM AŞKI SENİN)  
ŞUH HEVESİNDE

Güfte - Beste:  
MUSTAFA ÜNAL  
TILMAZER

M: 128



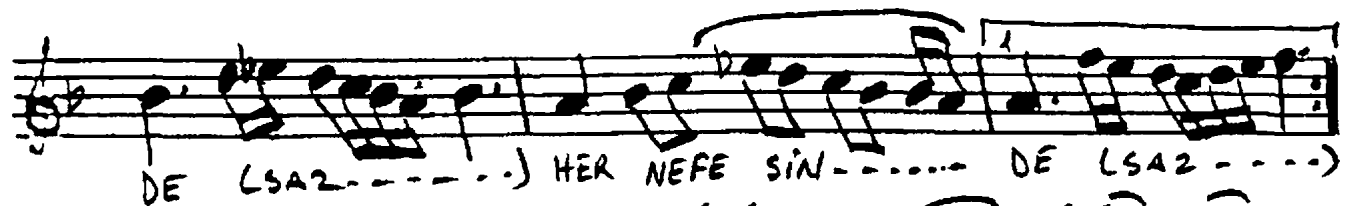
GEL BİR GÖREYİM AŞ KİSE NİN ŞUH HEVE SİN - - -



DE (SAZ - - -) ŞUH HEVE SİN - - - - DE (SAZ - - -) DE (SAZ - - -)



YAN SIN YÜRE ĞİM FEC REKA DAR HER NEFE SİN - - -



DE (SAZ - - - - -) HER NEFE SİN - - - - - DE (SAZ - - - - -)



DE (SAZ - - -) BİR BİT MEYE ÇEK MEY D LA YIM



TAT LI LE BİN - - - - DE (SAZ - - -) TAT LI LE BİN - - -



DE (SAZ - - - - -) DE (SAZ - - - - -)

15. EKİM. 2000 ANKARA

GEL BİR GÖREYİM AŞKI SENİN ŞUH HEVESİNDE  
YANSIN YÜREĞİM FECRE KADAR HER NEFESİNDE  
BİR BİTMEYECEK MEY DLAYIM TATLI LEBİNDE  
YANSIN YÜREĞİM FECRE KADAR HER NEFESİNDE