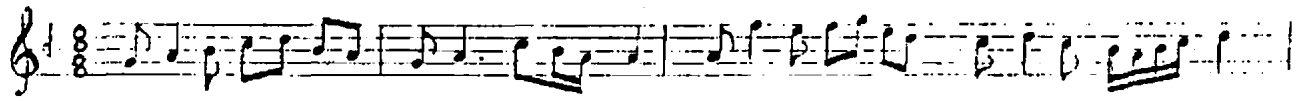


(Ueulu: DÜyek 192)

(Sevgi defterini açma yeniden)

Beste: Fahri ALTINTAŞ
Söz: Sadık ATAY

ARANAJMC



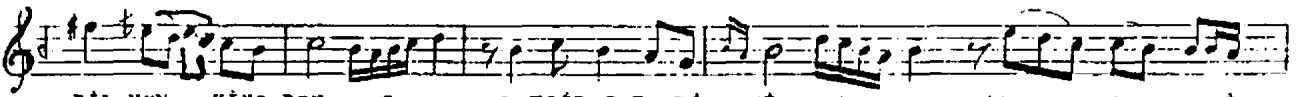
SEV Gİ DEF TE Rİ



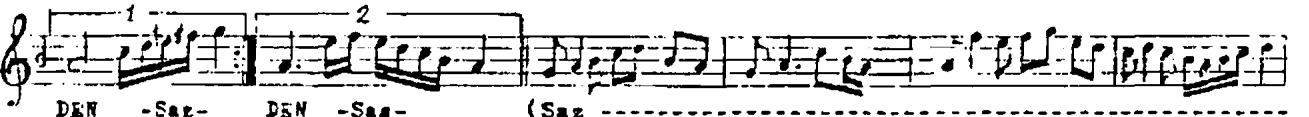
Nİ -Saz - AÇ --- MA YE Nİ DEN -- Saz -- SEN İN BE Nİ BÖY LE -Saz-



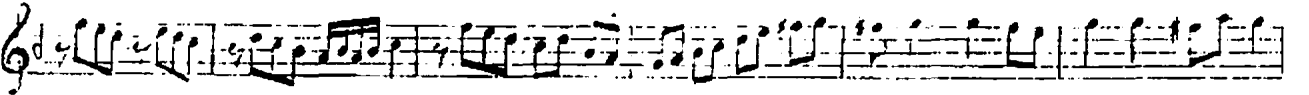
BİRA KİP Gİ DEN -Saz DEN -Saz- U NUT- TUM De miş tın -Saz-



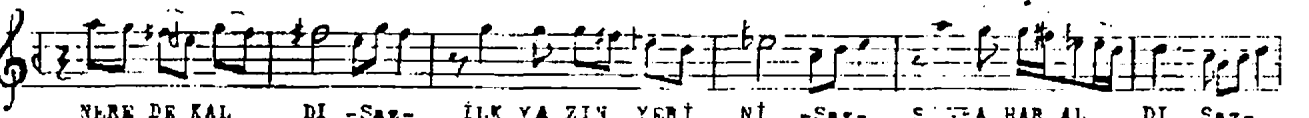
NİL MİN KİNE DEN -Saz- SEVGİDEF TE Rİ Nİ -Saz- AÇ --- MA YENİ



DEN -Saz- DEN -Saz- (Saz -



-----) O YER LER O GÜN LER -Saz-



NERE DE KAL DI -Saz- İLK YA ZIN YENİ Nİ -Saz- SENE HAR AL DI Saz-



AŞ KİMİZTAP TA ZE -Saz- ÇİÇEK Lİ DAL --- DI Saz- SEVGİ DEF TE Rİ



Nİ -Saz- AÇ--- MA YE Nİ -- DEN -Saz- DEN (SON)

SEVGİ DEFTERİNİ AÇMA YENİDEN

Sevgi defterini açma yeniden
Sendin beni böyle bırakıp giden
Unuttum demıştin bilmenki neden
Sevgi defterini açma yeniden

O yerler o günler merede kaldı
İlkyazın yerini scmbahar aldı
Aşkımız taptaze çiçekli daldı
Sevgi defterini açma yeniden

Sadık ATAY