

Usulü: Curcunâ

P U S E L İ K Ş A R K I

Fahri Tokzy

(Bir lâhze bile)

(Kendilerinden linmeş-
tar)



Bir lâhze bile



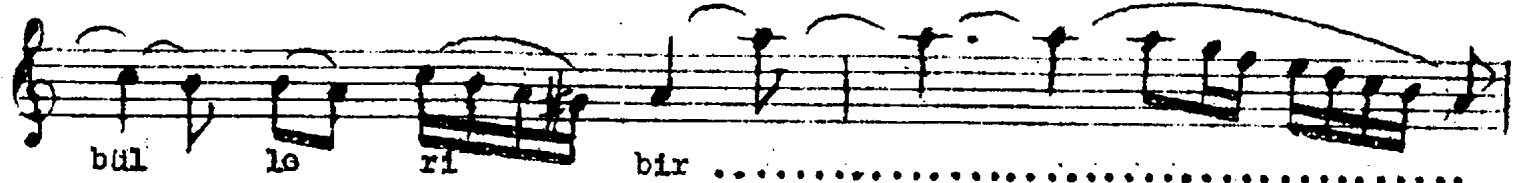
ben den u zâk kâi na ye kân



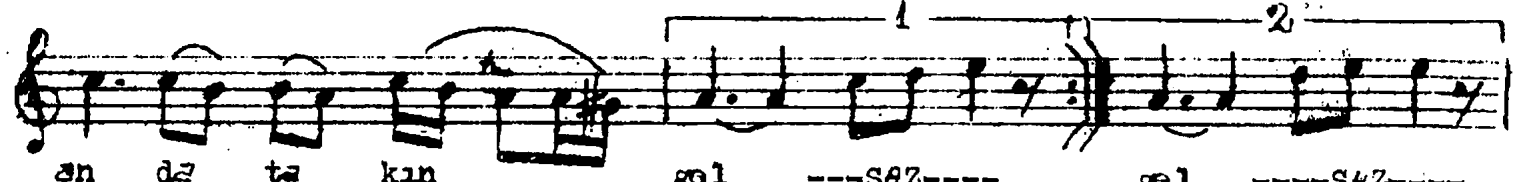
gel gel



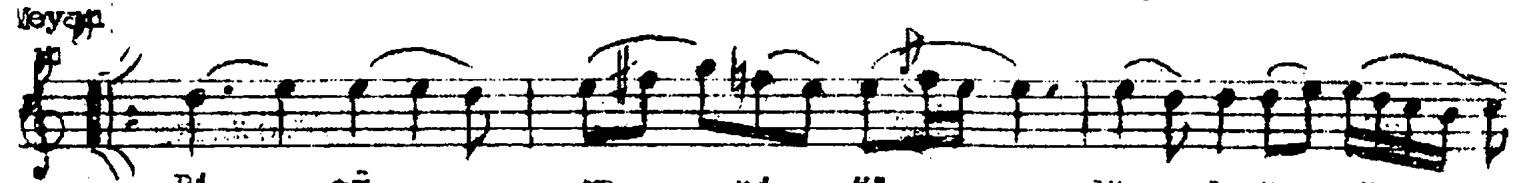
Gül si ne ne sün



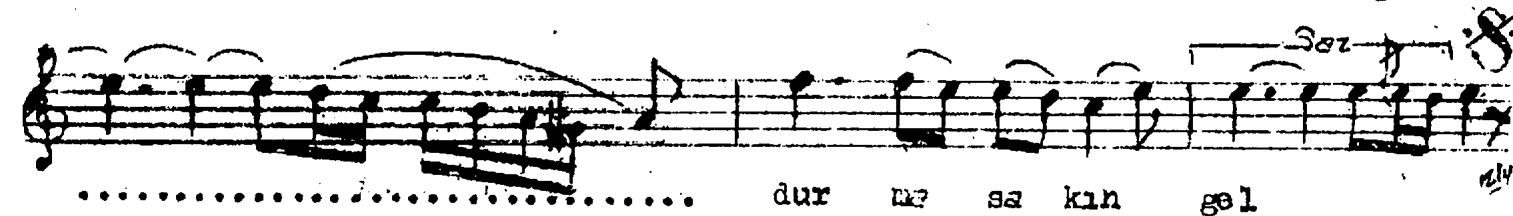
bü l le ri bir



an dâ ta kân gel ---SAZ--- gel ---SAZ---



Bi ge re ni hi dür de ü züp



..... dur mâ sa kân gel

Bir lâhze bile benden uzak kâims yakın gel
Gül sinene sünbülleri bir anda takın gel

Biğreni öldür de üzüp durms sakın gel
Gül sinene sünbülleri bir anda takın gel...