

DİL KEŞ HÂV ERÂN AÖİR SEMÂ?

Aksak semâ?

(Nakış)

Muallim İsmâil Hakkı B.



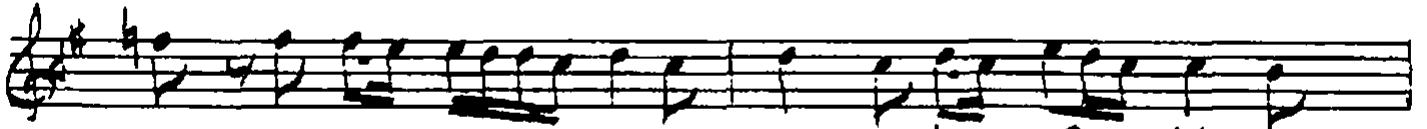
Ah bu dem de bü l

bü li şü ri



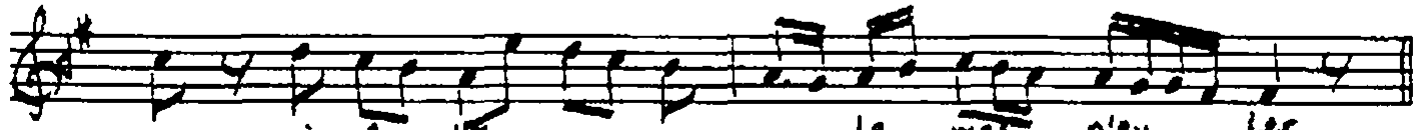
de ef gân ey

Le mez n'ey ler



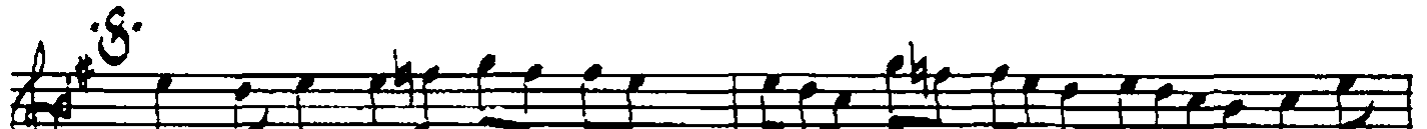
Çe men de gon

ce ler gâ ki



gi ri bân ey

Le mez n'ey ler



Ah ca nim ca nim

ye lel lel li



be nim öm rûm

te rel lel li



Çe men de gon  
Me yi gül gûn

ce ler gâ ki  
i le az mi



gi ri bân ey  
gü lis tân ey

Le mez n'ey ler  
Le mez n'ey ler

DİLKESHĀVERĀN AĞIRSEMĀ' (Dwani)



Ah Ni çin sâ ki i gül çeh re



du rur kâ pâ ne de bil mem



Me yi gül gûn i le az mi



gü lis tân ey le mez n'ey ler

Bu demde bülbül-i sürîde efgân eylemez n'eyler  
Çemende gonceler çâk-i girîbân eylemez n'eyler  
Niçin vâki-i gül-çehre durur kâsânede bilmem  
Mey-i gülgûn ile azm-i gülistân eylemez n'eyler

Df-192/282

Muallim İsmail Hakkı Beyin TRT. deki  
kolleksiyonundan yazıldı. *Ö. Ünlü*