

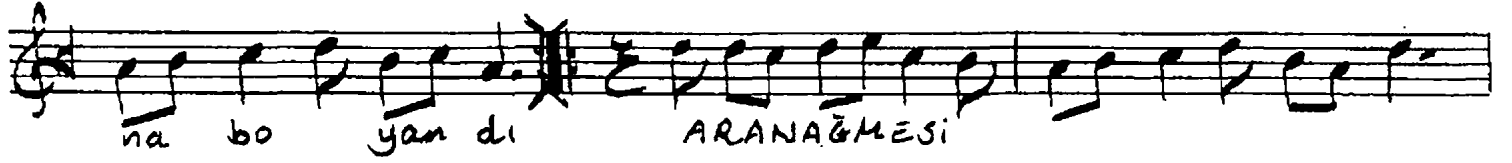
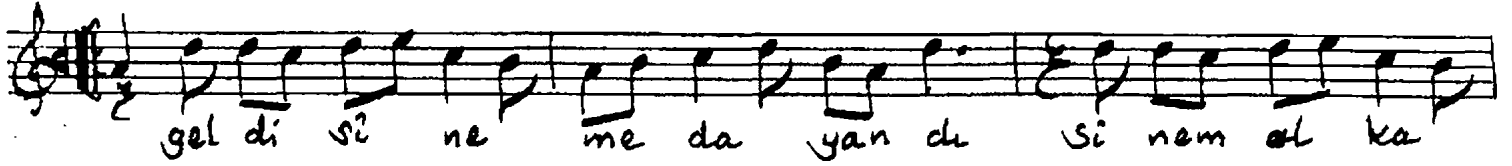
# Beyâti Türkü

(İSTANBUL TÜRKÜSÜ)

Usûl = Cürüma

(Refik Fersan'dan..)

E lin de var 'bil Lâr şî se Be ni dü yür  
Ev Le ri nin ö nü ka ya Ka ya dan ka  
dü ā te şe Ge lir mi o ü ge be se  
kar Lar a ya Gö re me dim do ya do ya  
O bi zim kom şu nun ki zi Ba na bir tap  
yu var la di yu var la di yu var la di



Elinde var bilir şişe  
Beni düşürdü ateşe  
Gelir mi o üçe beşe  
Evlerinin öni kaya  
Kayadan katkarlar aya  
Göremedim doya doya

(Nakarat)

Bana bir taş yuvarladı  
Yuvarladı yuvarladı  
Geldi sineme dayandı  
Sinem al kana boyandı

9. 12. 1998

Emine Koral