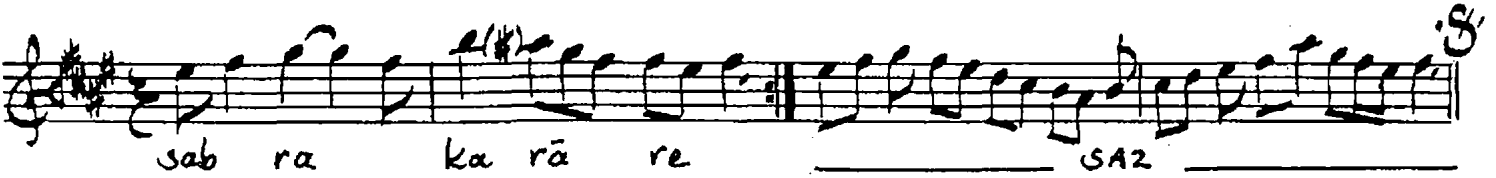
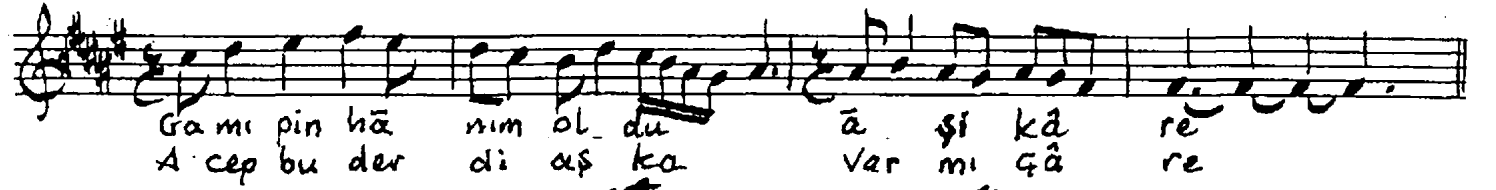
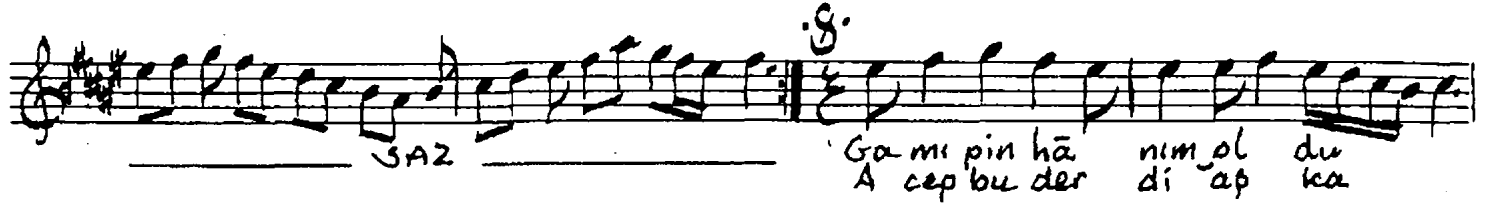


EVCÂRÂ ŞARKI

Usûl: Curcuna

Lâtif Ağa



Açıldı sineme bir tâze yâre
Gam-i pinhânım oldu aşikâre
Tahammül kalmadı sabra karâre
Acep bu derd-i aşka var mı çâre

Kolay sandım belâ-yı aşkı, yandım
Visâli-yâre yol yok gök arardım
Figân ü nâleden bıktım usandım
Acep bu derd-i aşka var mı çâre

Üç ayrı nüsha ve hâfızamdaki peklerinden
istifâde ile yazıldı. 10.3.2004

NEYD KOSAL