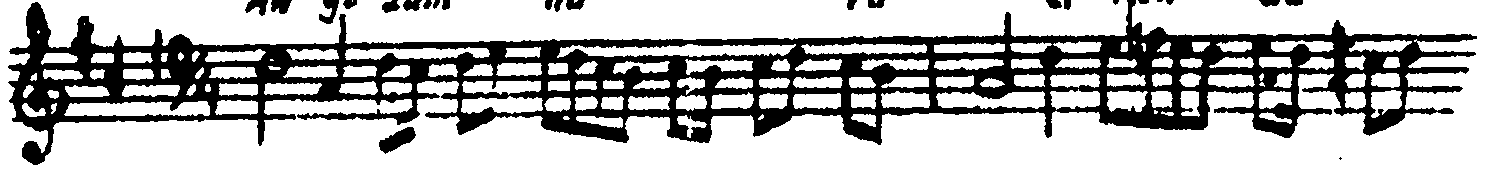


1  
**Beste İsfahan**  
Nâhiye Ağır Semaî

Beste: Saadeddin Heper  
Güfte: H. Sidki Kâker

Usul: Aksak Semaî

Ah gö züm nu ru ci ken da

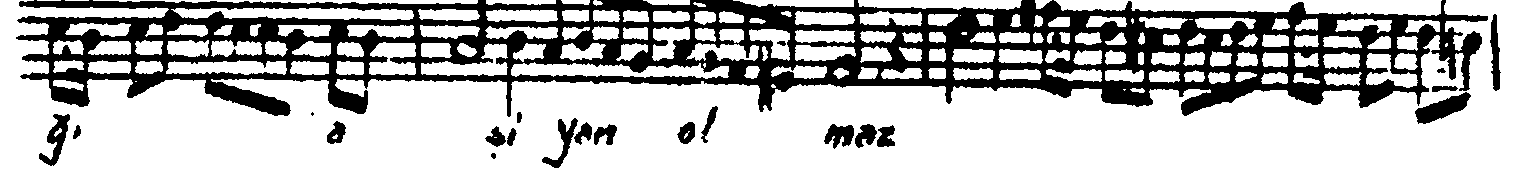


sen gi bi bir nev ci van ol maz



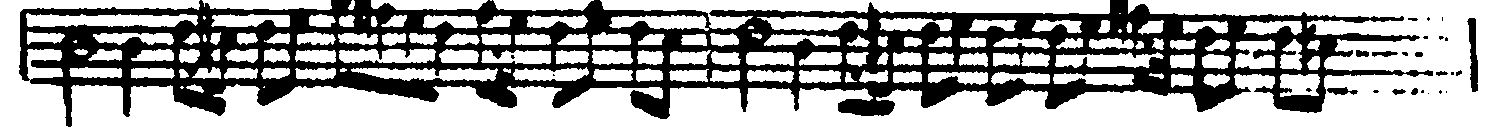
Bu lun sa öy le bir e lem o a  
Bo hey sid ki bi ze deh rin ko na

lem bu ci han ol maz Ah co rum yo la yel tel

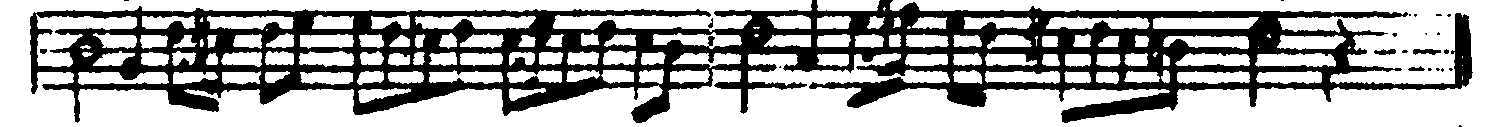


g' a si yan ol maz

li öm rüm te rel tel tel li mi rim yo la yel tel



li gü lüm te rel tel tel li vey vey vey



Oh

Bu lun sa ay le bir a lam  
 De hey Sıd ki bi ze deh Nin  
 o a lem bu ci han ol maz  
 ko na gi a şı yan ol maz  
 Meyan Ah ya lan bir o lam is re nok  
 ta yuz han gül ge siz hat tö

Gözüm nürü cihando sen gibi bir nev - civân olmaz  
 Bulunsa öyle bir âlem, O Âlem bu ci hân olmaz  
 Güzel çok, naz çok vuslat ümidi kalmamış farzet  
 Ne aşıkda mehabbet, ne yüreklerde kâman olmaz  
 Vafa ümmididir aşkı gönüllerde yezerten hiss  
 İbnat olmasa me'sûkde, biz aşkda kaan olmaz  
 Hayat renk renk çiçekdir her koküden lezzet olmotdur  
 Kokup öpmekden âciz kimselerden bağısivân olmaz  
 dik iklimini bulmuş güle, bülbül gibi şokrok  
 Sevenler olduju müddetce, ömrüysün hazân olmaz  
 Yalon bir âlem icre noktoyuz hem gâtgeya hattâ  
 Behay Sıdki bize dehrin kanoğı aşiyin olmaz.

*İsmail Hoca*