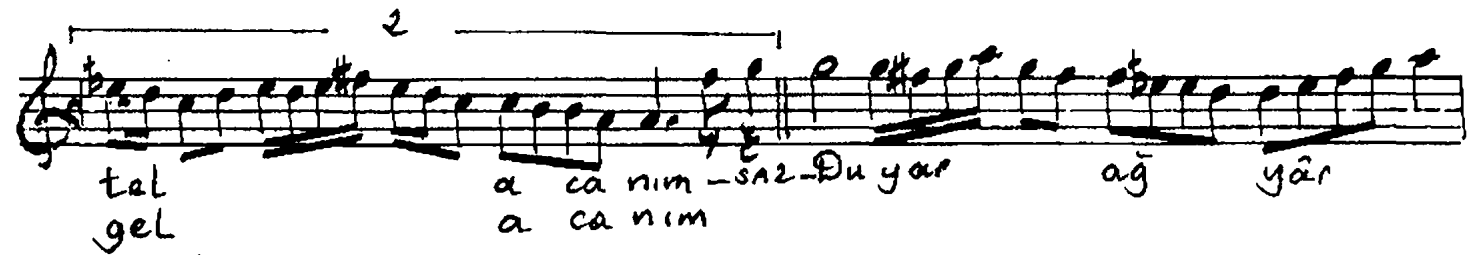


BEYÂTÎ SARKI

Nûman Nğa

Usûl: Ağıraksak



Hased eyler bu bezme el
Kı rarsın belki sen bir tel
Duyar ağyâr olur engel
Sakin geç kalma erken gel

Buyur ey mâh-ı cihan-tâb
Edelim biz bize mehtâb
Sana hep muntazır ahbâb
Sakin geç kalma erken gel

Öf. 54/89

Muallim İsmail Hakkı Beyin TRT. deki
kolleksiyonundan yazıldı. Güfte ilâve
edildi.

İnç Kosal