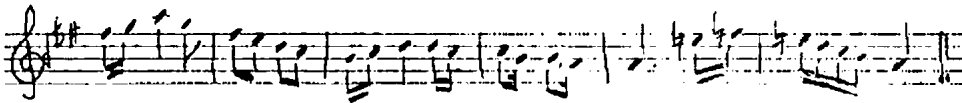
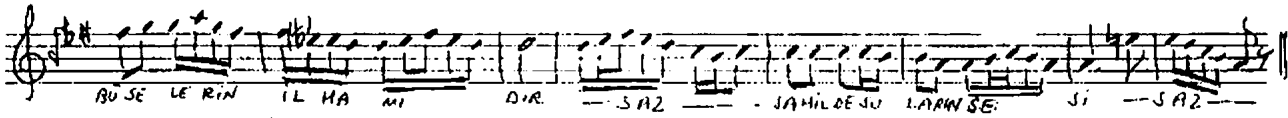
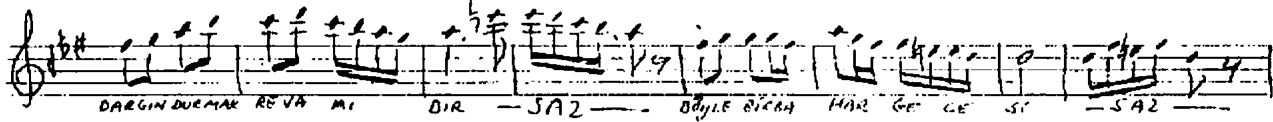
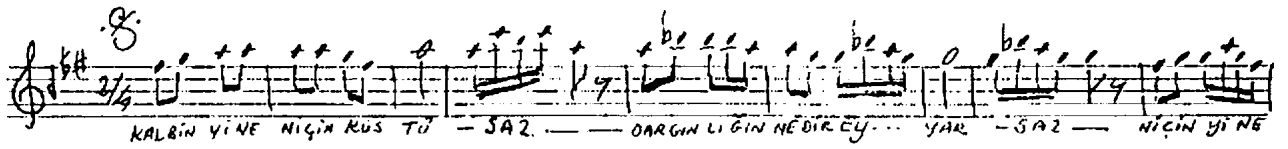


Beyâtî ARABÂN ŞARKI
"DARĞIN"

SÂEDDİN KAYNAK



Kalbim yine niçin küstü
Darğınlığın nedir ey yâr
Niçin yine aklam üstü
Gül yüzünde gölgeles var

Kimin neşvelliği belirsiz
Bark bir netâden
Yâdım

Darğın dürmək rəvəmidir
Bəylə bir bənzər gəzisi
Büslərinə ibkəsindir
Sahilde sularen sesi

Beynimə sər kəlləmə
Bəzəyim gəl sənimlə
Uzak səvdiş sətərləri
Görm rəzgörləri dink