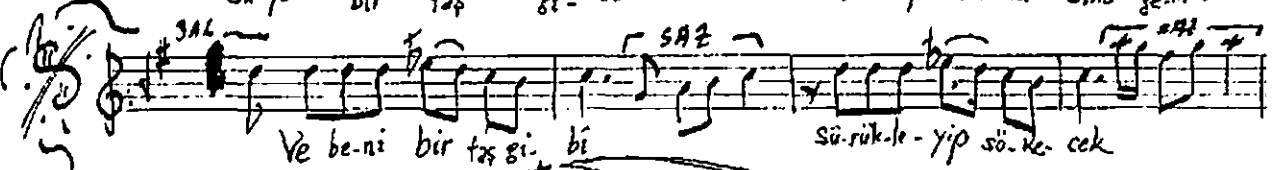
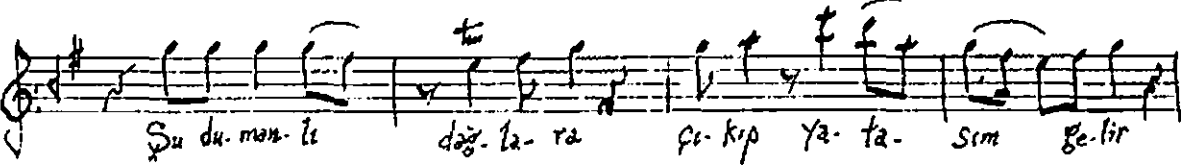


(♩ = 132)

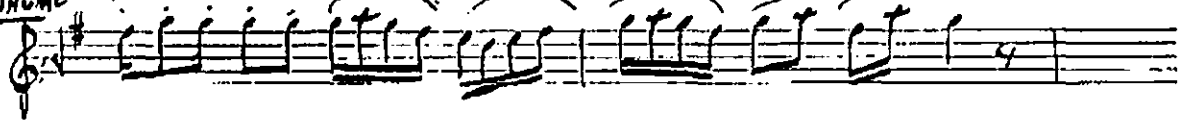
GERDANIYE ŞARKI

Beste: Dr. Alâeddin Yavaşca
Beste Tarihi: 10. Ekim 1978 - Büyük Çökmece

Düyek KODA



ARANÇME



Şu da-ğın bağ-rı çıp-lak... Ve e-sen ye-li ar-
dır Ya-maç-la-rın-da du-man...
ba-şın-da du-ran Kar-dır Kö-pük-lü su-la-rın
da 2-Kan bin gö-nül Var-dır

Füfte Yazarsın: Dr. Namık Gedik 935 - Çarıkbalı

Yatasım gelir

« Su dumankı dağlara sikip yatasım gelir
Kendimi kollarına birden atasım gelir
Suyuna bir taş gibi düşüp batsım gelir
Ve beni bir taş gibi sürükleyip sökecek
Battığım yerde belki yar göz yaşı dökcek
Su dağın bağrı çıplak ve esen yeli ardır
Yamaçlarında duman, başında duran kardır
Köpüklü sularında akan bin gönül vardır
Ve beni bir taş gibi sürükleyip sökecek
Yattığım yerde belki yar göz yaşı dökcek »

Dr. Alâeddin Yavaşca