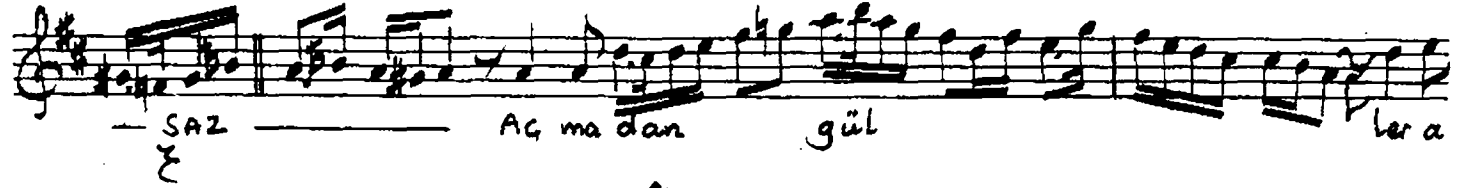
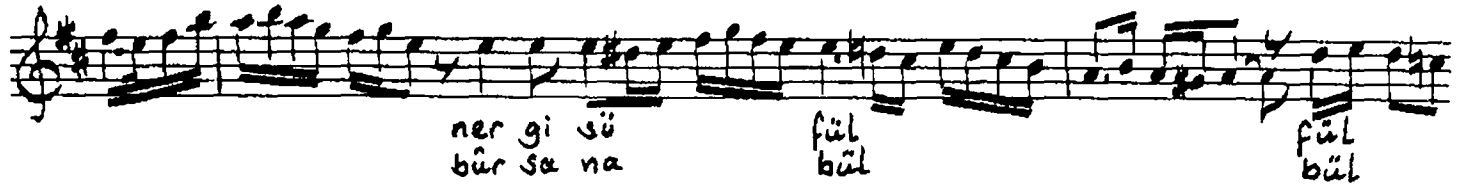


# FERAHNÂK ŞARKI

Usûl: Ağır aksak

Dellâl zâde İsmâil Ef.



Zülfünü ruhsâre dök sünbül gibi  
Çepmini süz nergis ü fül fül gibi  
Açmadan güller açıl gel gül gibi  
Hep cihân mecbûr sana bülbül gibi

Hiç unutmam ben geçen yaz mehlîkâ  
Fulya bağında koparılan kaşkaha  
Gayri etme sevdiğim cevri ü cefâ  
Hep cihân mecbûr sana bülbül gibi

Df. 30/484

Muallim İsmail Hakkı Beyin T.R.T.deki  
kolleksiyonundan yazıldı. Güfte ilâve  
edildi.

Ünvanı