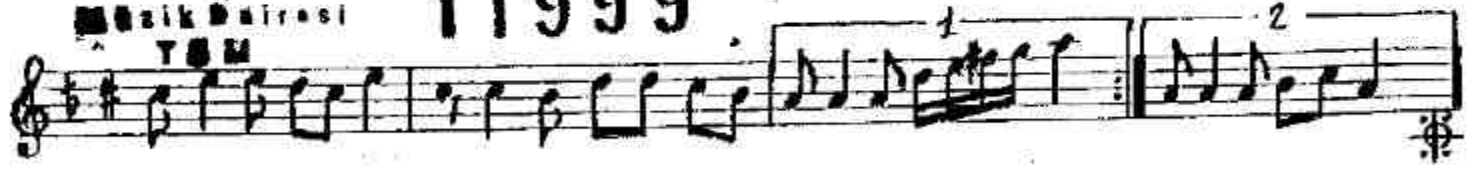




T R
Müzik Dairesi
YEM

11999



Bir gönül çar kısı ---- söy le sem se na -SAZ- El e le



göz gö ze din le mez mi sin -SAZ- sin --SAZ--



Bir de met sev gily le kal sonya ni na (SAZ ---) Kal bi ni



a çıp---da gir de mez mi sin --SAZ-- sin --SAZ--



Çi çek lergön lü ne ---- to mur cuk ver se --SAZ--



Şuka der sa na da----- ba na da gül--- ne --SAZ--



Sev da rüz gar la rı----- sü zü lüggel se -SAZ- Kal bi ni

./..

a çip ----da gir de mez mi sin --SAZ-- sin (SON)

Has retin i çim - de dert, et da ba na-SAZ- Se ne de bir

de fa ---- ge le mez mi sin SAZ- ---- sin --SAZ--

Gön lü nü çal ma ya--- çık sam yo lu na --SAZ-- Kal bi ni

a çip ----da gir de mez mi sin --SAZ-- sin -SAZ-

Bir gönül çarkısı, öylesem sana.
 El ele göz göze, dinlemezsin.
 Bir demet sevgiyle, gelsem yanına.
 Kalbini açıpda, gir demezsin...

Çiçekler gönlüme, tomurcuk verse.
 Şu kader sanada, banada gülece.
 Seveda rüzgarları, süzülüp gelse.
 Kalbini açıpta, gir demezsin...

Hasretin içimde, dert oldu bana.
 Senede bin defa, gelemezsin.
 Gönlüğü çalmaya, çıksam yoluna.
 Kalbini açıpda, gir demezsin..

Selahattin Lokman.

T R T
 Müzik Binası
 T S M

11939