

GERDÂNIYE ŞARKI

GEF. GİDELİM KARA GÖZLÜM

MÜZİK: SUPHİ İDRİSOĞLU

SÖZ : KARACAĞLAN

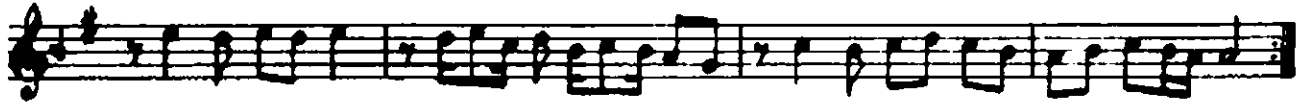
USULÜ: DÜYFK

♩ = 184



(SAZ - - - -)

1. 2. 3.



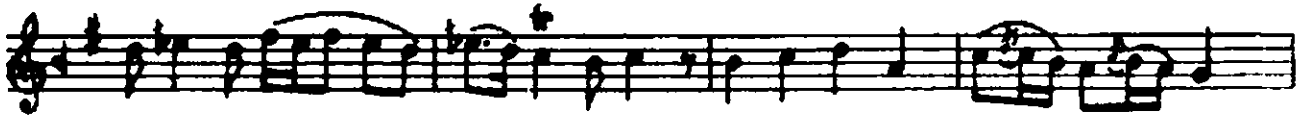
(SAZ - - - -)



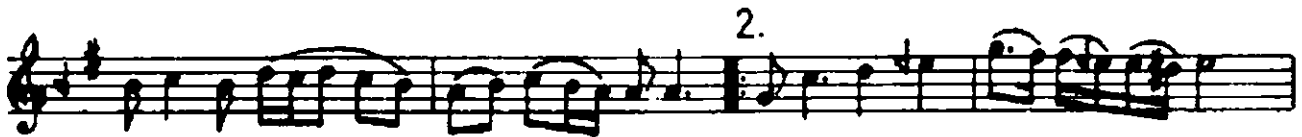
GEL Gİ DE LİM KA RA GÖZ LÜM BU YER Bİ ZİM YER LER DE GİL



(SAZ - - - -) EĞ LEN CEM YOK EĞ LE NE MEM

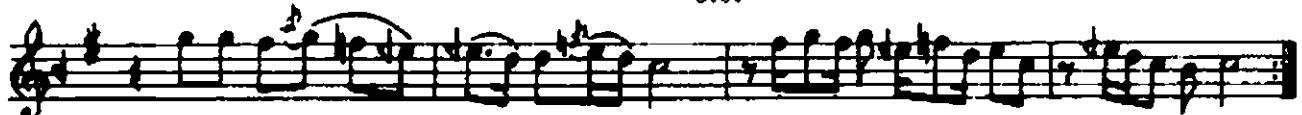


BU YER Bİ ZİM YER LER DE GİL EĞ LEN CEM YOK EĞ LE NE MEM

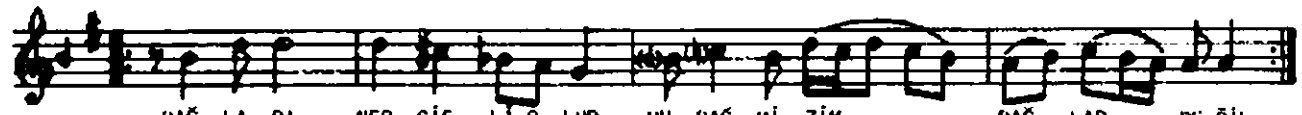


BU YER Bİ ZİM YER LER DE GİL Hİ ZİM KIZ LAR MAZ LI O LUR

D.C.



ÇO ĞU SI YAN GÖZ LU O LUR (SAZ - - - -)



DAĞ LA RI NER GİS Lİ O LUR BU DAĞ Bİ ZİM DAĞ LAR DE GİL

D.C.

GEL GİDELİM KARA GÖZLÜM 2. sayfa
(12812)

3.



KA RA COĞ LAN YA YIN A SAR TAŞ LAR İ LE
BAĞ RIN BA SAR (SAZ - - -)
BİZ DEN GAR Bİ YEL LER E SER BU YEL Bİ ZİM YEL LER DE ĞİL

(SON)

GEL GİDELİM KARA GÖZLÜM
BU YER BİZİM YERLER DEĞİL
EĞLENEM YOK EĞLENEMEM
BU YER BİZİM YERLER DEĞİL

BİZİM KIZLAR NAZLI OLUR
ÇOŞU SİYAH GÖZLÜ OLUR
DAĞLARI MENGİSLİ OLUR
BU DAĞ BİZİM DAĞLAR DEĞİL

KARACAĞLAN YAYIN ASAR
TAŞLAR İLE BAĞRIN BASAR
BİZDEN GARBİ YELLER ESER
BU YEL BİZİM YELLER DEĞİL

KARACAĞLAN