

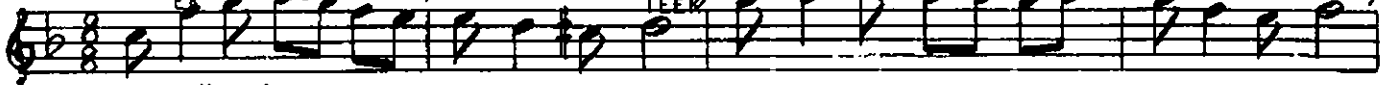
DÜYEK

♩ : 192

FERA HFEZÂ  
Kilitlenir gönül kapım

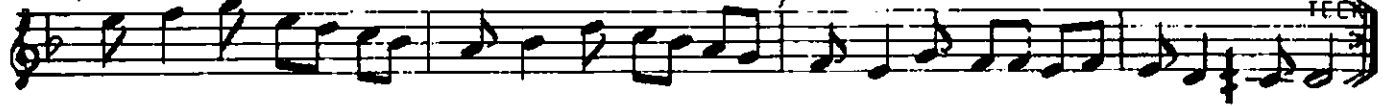
Beste : Erdiñ ÇELİKKOL.  
Güfte : Turgut ÇELİK

DÜM TE EK TEK DÜM TE EK DÜM TE EK TEK DÜM TE EK TEK DÜM TE EK TEK DÜM TE EK TEK DÜM TE EK TEK DÜM TE EK TEK

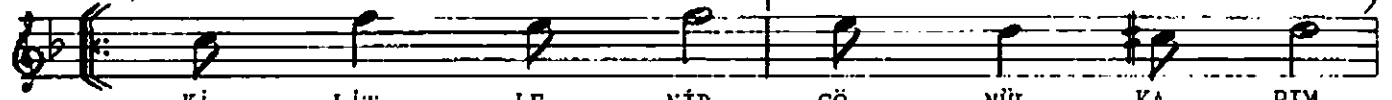


ARANAĞMESİ

DÜM TE EK TEK DÜM TE EK TEK DÜM TE EK TEK DÜM TE EK TEK DÜM TE EK TEK DÜM TE EK TEK DÜM TE EK TEK



DÜM TE EK TEK DÜM TE EK TEK DÜM TE EK TEK DÜM TE EK TEK DÜM TE EK TEK DÜM TE EK TEK



Kİ LİL LE NİR GÖ NÜL KA PİM



ÇA LAN MI VAR SE NİN KA DAR



BA HÂR MI YİM HA ZÂN MI YİM



Bİ LEN Mİ VAR SE NİN KA DAR (saz) SE NİN KA DAR (saz)



A ÇİL MA DAN SO LAN Çİ ÇEK



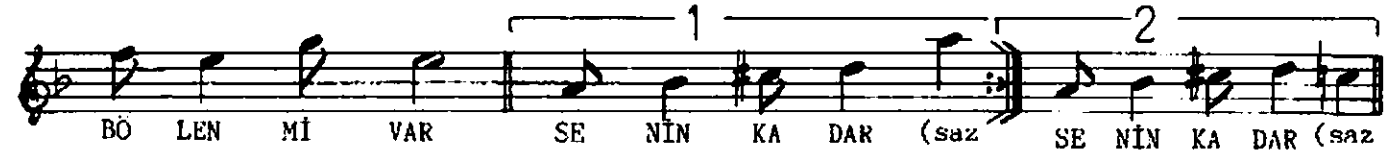
KO LAY SA GEL BU KAH RI ÇEK



SÖ ZÜN NE BAL NE BÖS PE TER



YA LAN MI VAR SE NİN KA DAR (saz) SE NİN KA DAR (saz)



KİLİTLENİR GÖNÜL KAPIM  
ÇALAN MI VAR SENİN KADAR  
BAHÂR MIYIM, HAZÂN MIYIM  
BİLEN Mİ VAR SENİN KADAR  
AÇILMADAN SOLAN ÇİÇEK  
KOLAYSA GEL BU KAHRİ ÇEK  
SÖZÜN NE BAL, NE BOŞ PETEK  
YALAN MI VAR SENİN KADAR

ÖRÜLSE DÖRT YANIM DUVAR  
KUMUN KALIR, GİDER SULAR  
NEDEN YARIM BU UYKULAR  
BÖLEN Mİ VAR SENİN KADAR  
ÖMÜR GÜLÜM, MİHENK TAŞIM  
BU HASRETİM, BU GÖZYAŞIM  
BÜTÜN ÇİLEM, GARİP BAŞIM  
GÜLEN Mİ VAR SENİN KADAR