

13792

HICAZ SARKI

T R T
Müzik Dairesi
TSM

USUL: DÜŞEK

SÖZ: MÜZİK MEDİHA SEN

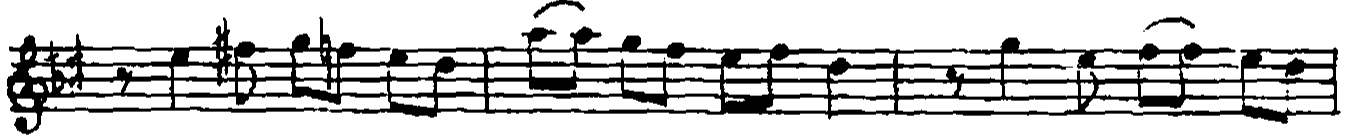
SÜRE: (♩: 208)

GÜNEŞ BİR AZ EVVEL YÜZE GÜLERKEN

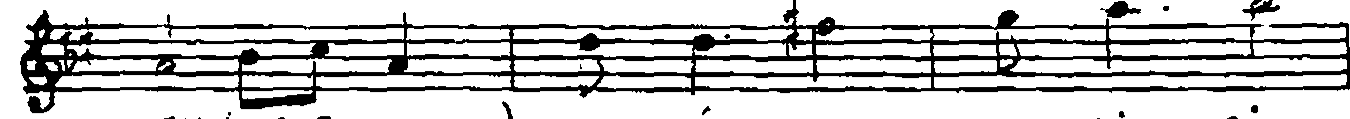
SANCAKOĞLU



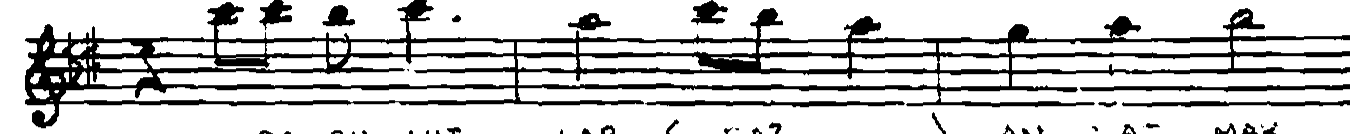
- ARANAĞME -



GÜ - NES Bİ - RAZ EV - VEL (- SAZ - - -) YÜ ZE GÜ - LER



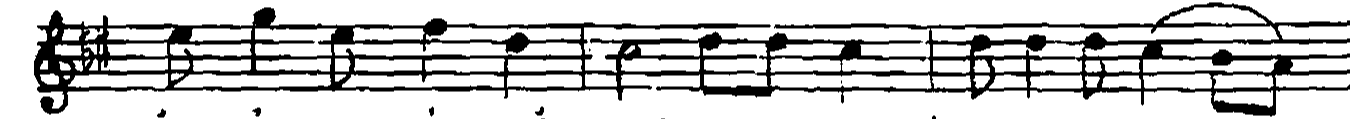
KEN (- SAZ - - -) SE - MÂ - DA BE - LİR - Dİ



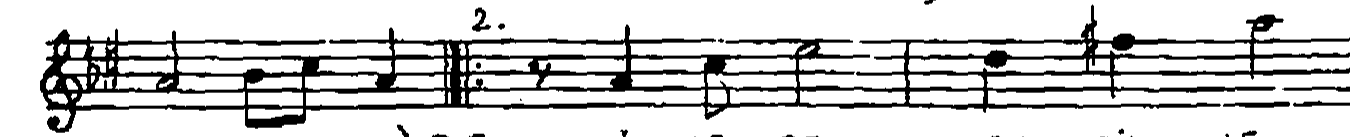
KA - RA BU - LUT - LAR (- SAZ - - -) AN - LA - MAK



İM - KÂN - SIZ NE İ - CİN RİL - MEM (- SAZ - - -)



İ - ÇİM - DE BİR YAĞ - MUR (- SAZ - - -) Sİ - KİN - Tİ - Sİ



VAR (- SAZ -) D.C. BİZ - LE - RE SEV - GİY - LE

GÜNEŞ BİR AZ EVVEL YÜZE GÜLERKEN

AÇ - MIŞ - TI KU - CAK (- - SAZ - -) YÜZ - LE - RE
SÜL - MÜS - TÜ TAT - LI SİM - Sİ - CAK (- SAZ - -)
GÖ - ZÜM - DEN DAM - LA - LAR AK - TI A - KA
- CAK (- - SAZ - -) İ - ÇİM - DE BİR YAĞ - MUR (- - SAZ - -)
Sİ - KİN - T - Sİ VAR (- - SAZ - -) BİR ÖZ - LEM ÇİĞ -
Lİ - Ğİ (- - SAZ - -) GEL - Dİ BÜL - BÜL - DEN (- - SAZ - -)
Sİ - KÂ - YET E - Dİ - YOR (- - SAZ - -) KU - RU - YAN GÜL -
DEN (- - SAZ - -) BİR HAS - RET ŞAR - KI - Sİ
DÖ - KÜL - DÜ DİL DEN (- - SAZ - -) İ - ÇİM - DE BİR YAĞ -
MUR (- - SAZ - -) Sİ - KİN - TI - Sİ VAR (SON)

GÜNEŞ BİR AZ EVVEL YÜZE GÜLERKEN
SEMÂDA BELİRDİ KARA SİLÜTLER
ANLATMAK İMKÂNSIZ NE İÇİN BİLMEM
İÇİMDE BİR YAĞMUR SIKINTISI VAR

BİZLERE SEVGİLE AÇMIŞTI KUCAK
SİZLERE GÜLMÜŞTÜ TATLI, SİMİCAK
SÖZÜMDEN DAMLALAR AKTI AKIÇAK
İÇİMDE BİR YAĞMUR SIKINTISI VAR

BİR ÖZLEM ÇİĞİÇİ GELDİ BÜLBÜLDEN
SİKÂYET EDİDİR KURUYAN GÜLDEN
BİR HASRET ŞARKISI DOKULDU DİDEN
İÇİMDE BİR YAĞMUR SIKINTISI VAR.