

GÜLİZAR ŞARKI

SADEDDİN KAYNAK

Usûl: Aksak

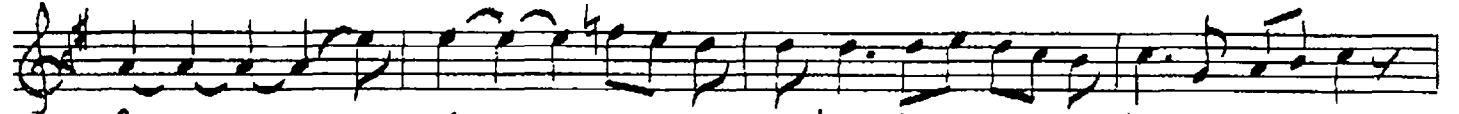


ARANAĞMESİ



Mer sin

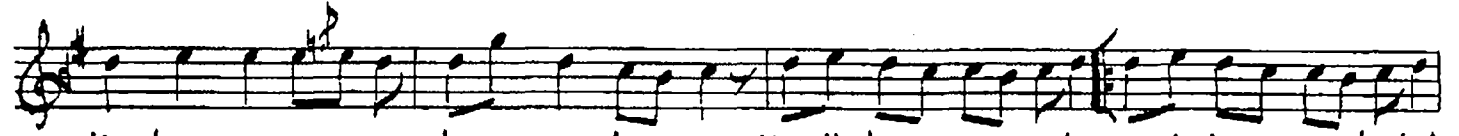
bağ la rı ya lı



Ren

gi

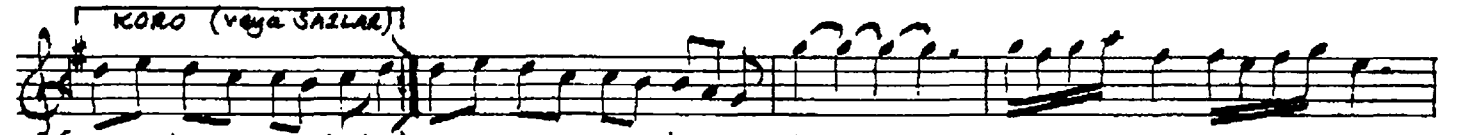
a lev bo ya lı - SAZ -



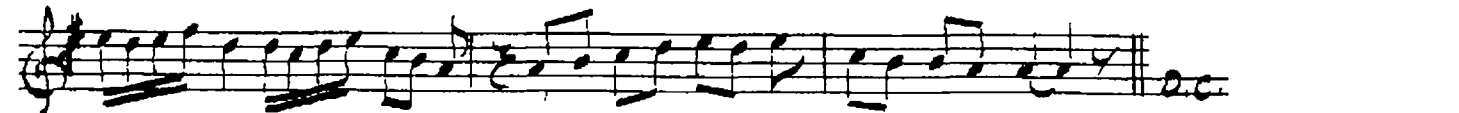
Kız lar mey ve

top

lu yor kir pik le ri o ya lı. Mand a li na por ta kal



(Mand a li na por ta kal) Mand a li na por ta kal



Hen o nu hem be ni al

MERSİN BAĞLARI (Mandalina portakal)

Mersin bağları yalı
Rengi alev boyalı
Kızlar meyve topluyor
Kırpikleri oyalı

Uzandı dalı eydi
Turunç turunca deydi
Meyve olgun kız taze
Aman ne güzel saydı

Türk kızı, Türkmen kızı
Akdeniz'in yıldızı
Yemişin mis kokulu
Dudağın kan kırmızı

Nakarat - Mandalina portakal - Hem ornu hem beni al

(Alabanda Revüsünden)

Müzeyyen Senar'ın okuduğu
tas plâkdan yazıldı. 26.12.1999

İmza