

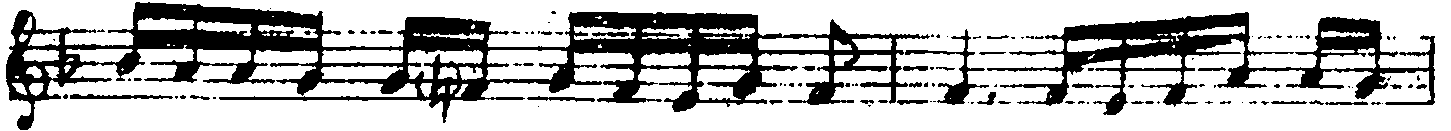
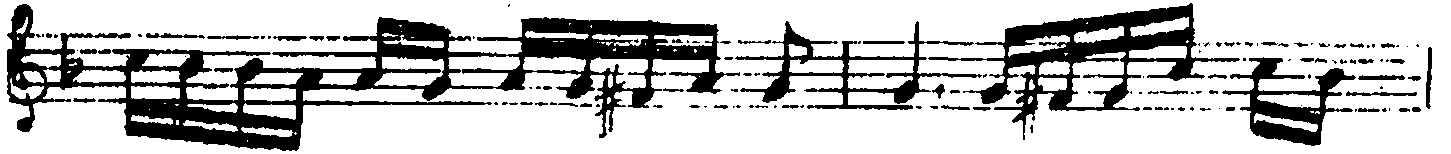
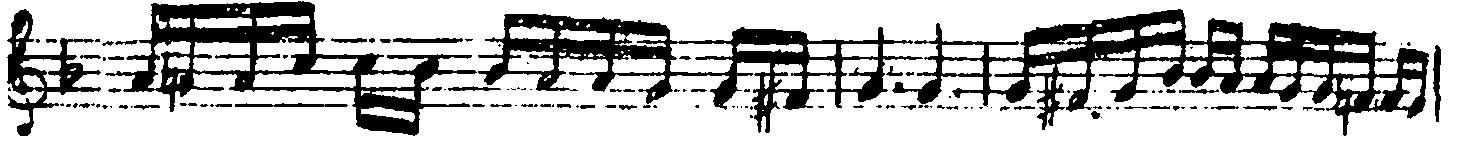
Usûlü: Yürük Semâî

FERAHPEZÂ SARKI

Beste: Lem'î Atlı

Necdet Rüşdü Efe

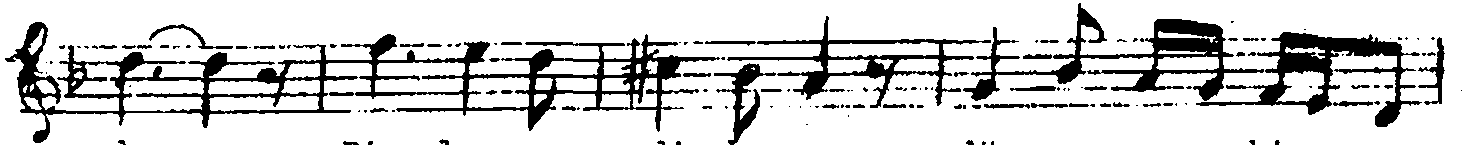
(Aranağmesi)



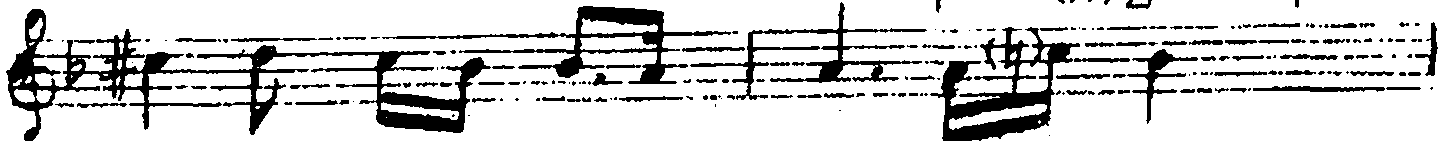
Sarkı)



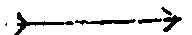
Din len di ba şım dün ge ce bir par ça di zin  
Kâ mal ma ki çin genç li ği min sev gi çe ğin



de / Din len - di ba şım dün ge ce bir  
dan Kâ . mal ma ki çin genç li ği min ..



ca di zin de  
şın dan



Ferahfezâ Şarkının devamı

Bir göz ..... le ri a - hû - ki ta mam  
Yüz sür dü mo gün yer le re öp

on se ki zin de de  
tüm a ya ğın dan dan

An ..... miş tı gö nül.... aş kı nı yıl  
Aş kın bü tü nik si ri ni iç

lar ca i zin de An miş tı gö nül  
tim du da ğın dan Aş kın bü tü nik

aş kı nı yıl lar ca i zin de  
si ri ni iç tim du da ğın dan

(1)

Dinlendi başım dün gece bir parça dizinde  
Bir gözleri âhû ki tamam on sekizinde  
Anmıştı gönül aşkını yıllarca izinde  
Bir gözleri âhû ki tamam on sekizinde.

(2)

Kâm almak için gençliğimin sevgi çağından  
Yüz sürdüm o gün yerlere, öptüm ayağından  
Aşkın bütün ifkârini içtim dudağından  
Bir gözleri âhû ki tamam on sekizinde.