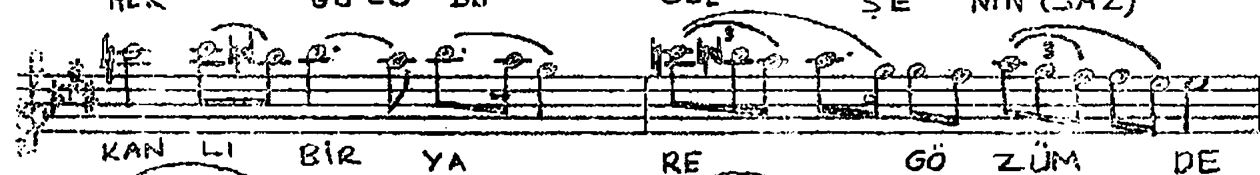
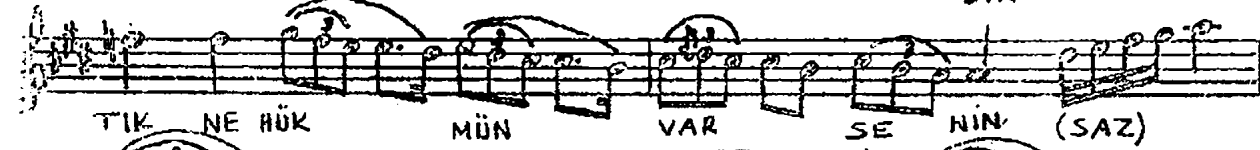


HICAZ SARKI

(SÖYLE EY TALİ NE LÜTFÜ VAR BANA CEVR ETMENİN)

DEVİR-İ HINDİ

LEMİ ATLI



SÖYLE EY TALİ NE LÜTFÜ VAR BANA CEVR ETMENİN
 GENÇ İKEN GÜLDÜRME DİN ARTIK NE HÜK MÜN VAR SENİN
 KANLI BİR YARE GÖZÜMDE HER GÜLÜ BU GÜL SENİN,