

12496

## HİCÂZ ŞARKI

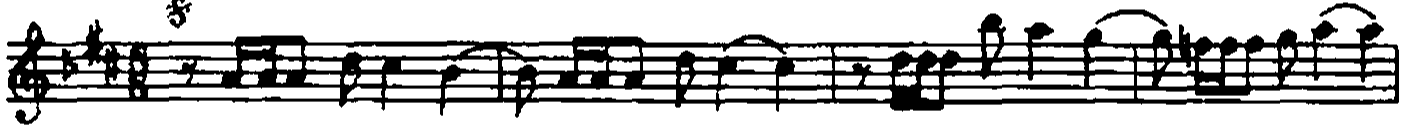
SEN İSTESEYDİN EY DOST

MÜZİK: ERDİNÇ ÇELİKKOL

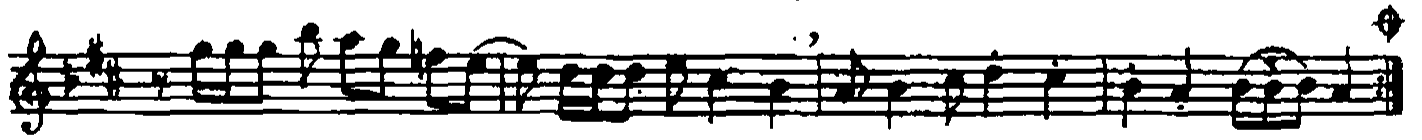
SÖZ: BEKİR SIKI ERDOĞAN

USÛLÜ: DÜYEK

♩:160



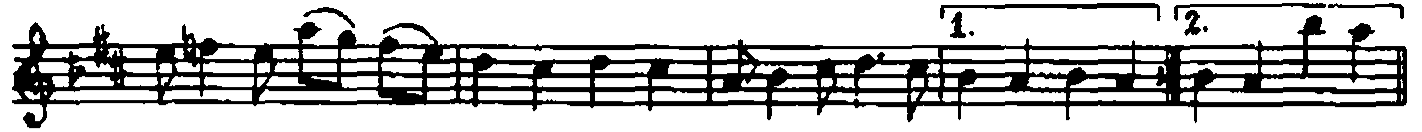
(SAZ - -



- - SERBEST BÖLÜME GEÇİŞTE AĞIRLAŞMASI)



SEN İS TE SEY DİN EY DOST (SAZ ) BİR ÖZ GE ÇAĞ O LUR DU (SAZ )



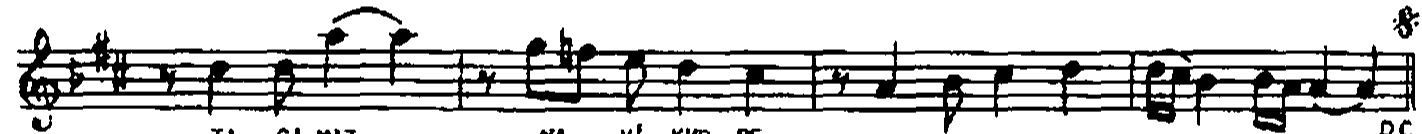
GÖNÜL O SON SUZ AŞ KA (SAZ ) HERAN O TAĞO İHRİH (SAZ ) LUR DU (SAZ )



NE ŞAN LI SAL TA MAT LAR (SAZ ) DO ĞAR DI AŞ KI MİZ DAN (SAZ )



TA CI MİZ MA Vİ KUB RE TAH TI MİZ DAĞ O LUR DU



TA CI MİZ MA Vİ KUB RE TAH TI MİZ DAĞ O LUR DU D.C.



A ÇAN Çİ ÇEK SÜ REN DAL HA YA TA KÖK LE BAĞ LI (SAZ)



Bİ ZİM DE BAH TI MİZ DA BİR İN ÇE BAĞ O LUR DU (SAZ)

12496



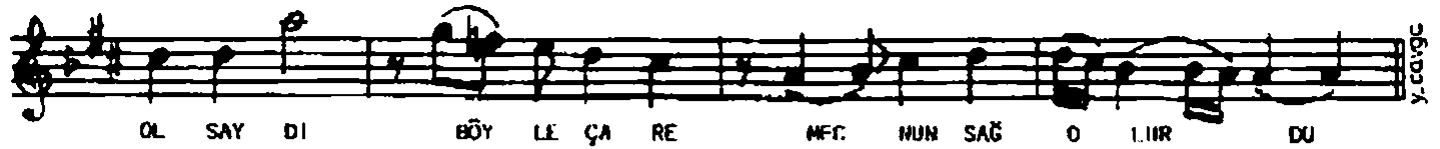
A ÇIK DU RAN KA PIM İMAN BİR GÜN DÜ ŞEY Dİ GÖR GEN (SAZ)



YIL LAR SÜ KEN KA RAN LİK BİR AN DA AĞ O LUR DU (SAZ)



Dİ YA NE LİK BU SİT Kİ'M (SAZ ) RİTİM Kİ TA BA AK LA SİĞ MAZ ( SAZ )



OL SAY DI BÖY LE ÇA RE MEÇ NUN SAĞ O LUR DU

SEN İSTESEYDİN EY DOST  
BİRÖZGE ÇAĞ OLURDU  
GÖNÜL O SONSUZ AŞKA  
HER AN OTAĞ OLURDU

NE ŞANLI SALTANATLAR  
DOĞARDI AŞKIMIZDAN  
TACIMIZ MAVİ KUBBE  
TAHTIMIZ PAĞ OLURDU

AÇAN ÇİÇEK SÜREN DAL  
HAYATA KÖKLE BAĞLI  
BİZİM DE BAHTIMIZDA  
BİR ÖNCE BAĞ OLURDU

AÇIK DURAN KAPINDAN  
BİR GÜN DÜŞEYDİ GÖLGEN  
YILLAR SÜRFEN KARANLIK  
BİR ANDA AĞ OLURDU

DİVANELİK BU SİTKİ'M  
KİTAHA AKLA SİĞMAZ  
OLSAYDI BÖYLE ÇARE  
MECNÜN SAĞ OLURDU