

6

BÜKÜK DOLUNU
KEM

16535

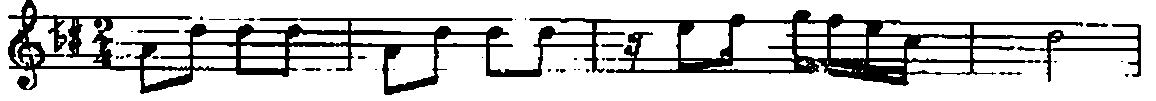
Müzik: Nilüfer Özkan
Söz: Mehmet Akşen

HICAZ ŞARKI

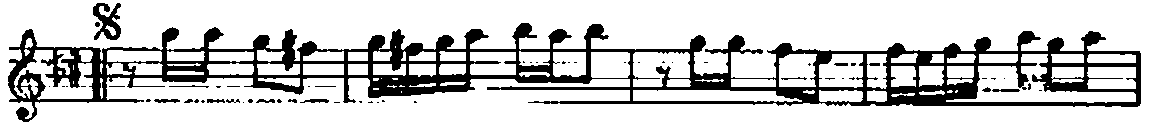
Usûlü : NİM SOFYAN (Sen dünyada gördüğüm / Çizilincemiş resimsin)
(J.72)

RUMUZ: ALTIN

SEN KACINCI MEYSİMSİN



INTRO.....



(ARANAĞMESİ).....



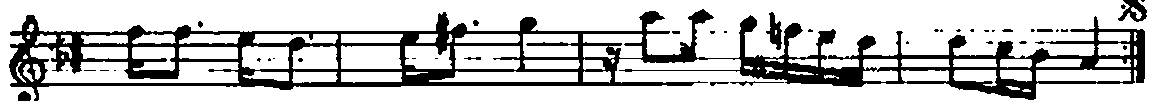
Sen dün ya da gör dü ğüm Çi zil me miş re sim— sin



Ak lım sen de kör — dü ğüm Sen ka çın— cı— mev— sim— sin



Yei es ür din ba şm da Şu o tuz lu ya şm da



Ya zın da bir kı şın da Sen ka çın— cı— mev sim— sin

/..

16535

HİCAZ ŞARKI

(Devamı)

2. Sahife

RE
SEKİR DALI
TSM

ALTIN

2.

Kar dan be yaz ten li sin Gam ze li sin ben li sin

Söy le ba na sen ne sin Sen ka çın—cı— mev—sim— sin

Gü lü şün le naz sın sen— Ba kı şın la haz sıb sen—

Bir ba har bir yaz sın sen— Sen ka çın—cı— mev sim— sin (Son)

SEN KACINCI MEVSİMSİN

(1)

Sen dünyada gördüğüm
Çizilmemiş resimsin
Aklım sende kördüğüm
Sen kaçınca mevsimsin

Yel esti din haşırda
Şu otuzlu yaşırda
Yazın da bir, kışın da
Sen kaçınca mevsimsin

(2)

Kardan beyaz tenlisin
Gamzelisin, benlisin
Söyle bana sen nesen ?
Sen kaçınca mevsimsin

Gülüştünle nazsın sen
Bakışınla hazsın sen
Bir bahar, bir yazsın sen
Sen kaçınca mevsimsin