

HİCAZ ŞARKI

Usulü: CURCUNA

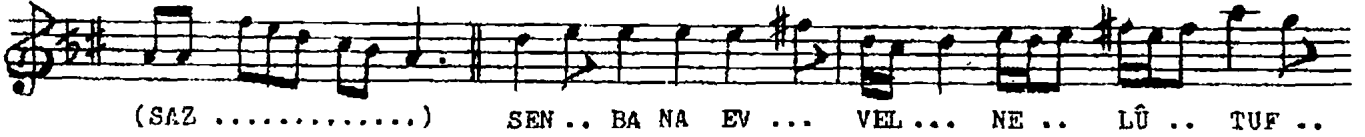
(Sen bana evvel ne lütufkâr idin)

Güfte ve Beste
AHMET UZEL

(♩ = 168)



SEN .. BA NA EV VEL .. NE LÛ TUF .. KÂR İ DİN



(SAZ) SEN .. BA NA EV ... VEL ... NE .. LÛ .. TUF ..



KÂR ... İ DİN (SAZ)



DÜN .. GE CE UŞ ŞA ... KA Sİ TEM .. KÂR .. İ DİN
TER .. KE DİP DİL DA ... RI Yİ NE ... GEL .. ME DİN



(SAZ) DÜN GE CE UŞ ŞA ... KA Sİ TEM ...
TER KE DİP DİL DA ... RI Yİ NE



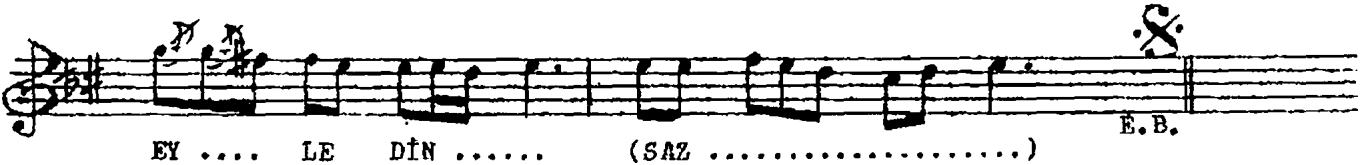
(SON) KAR İ DİN (SAZ)
GEL ME DİN



A ... Şİ KA NA HAK YE RE KAST .. EY .. LE DİN



(SAZ) A ... Şİ KA NA .. HAK YE RE KAST ..



EY LE DİN (SAZ) E.B.

SEN BANA EVVEL NE LÜTUFKÂR İDİN
DÜN GECE UŞŞAKA SİTEMKÂR İDİN
ÂŞİKA NÂHAK YERE KAST EYLEDİN
TERK EDİP DİLDÂRİ YİNE GELMEDİN