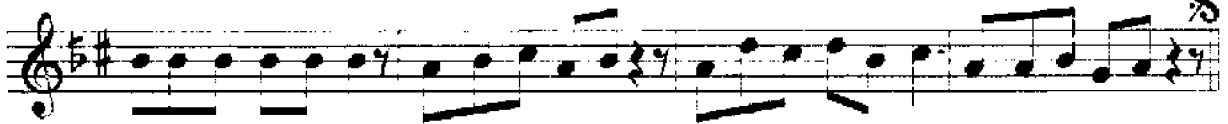
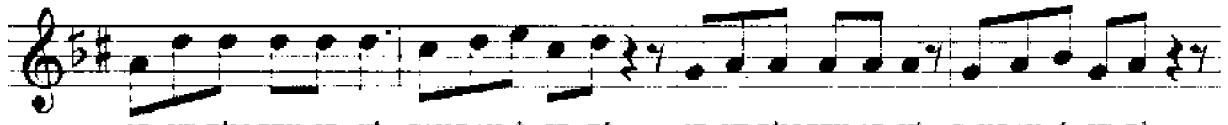


HİCAZ İLÂHİ
SEVERİM BEN SENİ CANDAN İÇERİ.

USÛLÜ : MÛSEMME

♩ = 120

BESTE : İDRALÂEDDİN YAVASÇA
GÜFTE : YÛNUS EMRE
(BesteTarihi :3/12/1990-Konservatuar)



SEVERİM BEN SENİ CANDAN İÇERİ
YOLUM VARDIR BU ERKÂNDAN İÇERİ

NEREYE BAKARİSEM DOPDOLUSUN
SENİ KANDE KOYAM BENDEN İÇERİ

BENİ BENDE DEMEM BENDE DEĞİLİM
BİR BEN VARDIR BENDE BENDEN İÇERİ.

Not:Yünus Emre nazmı için bestelenmiştir