

DÜYEK

H İ C A Z

Beste : ERDİNÇ ÇELİKKOL

( ♩ : 192 )

Nedir çilen desem, ne der

Güfte : TURGUT ÇELİK

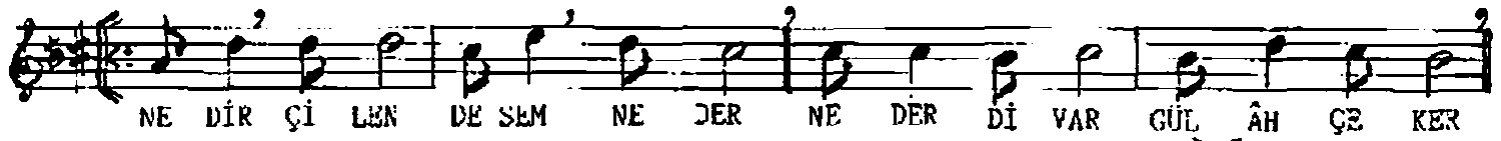
L.R.T Müzik Dalresi

(16. 11. 2001 - BERLİN)

T. S. M REP NO: 18768



ARANAĞMESİ



NE DİR Çİ LEN DE SEM NE DER NE DER Dİ VAR GÜL ÂH ÇE KER



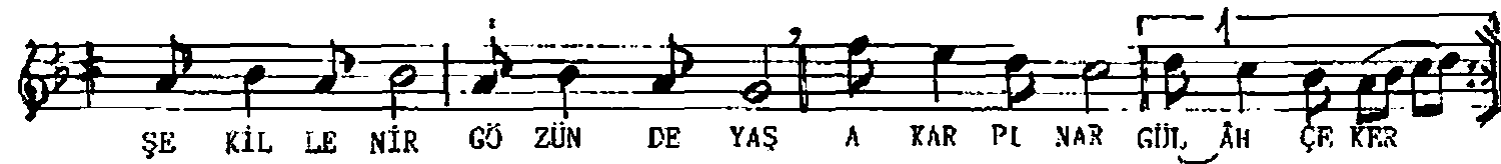
BO YUN BÜ KER ME NEK ŞE LER GE ÇER BA HÂR GÜL ÂH ÇE KER



GÜL ÂH ÇE KER ARASAZI - Nakerata



BU BAĞ RI DIR BA SIN CA TAŞ BO YUN BÜ KER YA VAŞ YA VAŞ



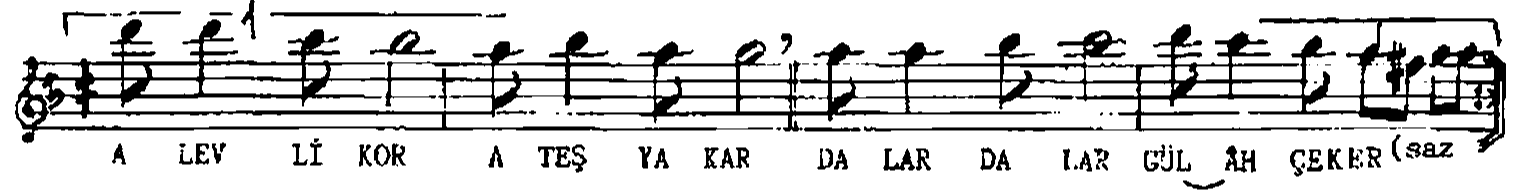
ŞE KİL LE NİR GÖ ZÜN DE YAŞ A KAR PL NAR GÜL ÂH ÇE KER



GÜL ÂH ÇE KER ARASAZI - Meyâna



Çİ ÇEK Lİ MOR FU LAR TA KAR BİR OOF ÇE KER DU MAN ÇI KAR



A LEV Lİ KOR A TEŞ YA KAR DA LAR DA LAR GÜL ÂH ÇEKER (saz



A LEV Lİ KOR A TEŞ YA KAR DA LAR DA LAR



GÜL ÂH ÇE KER ARASAZI - Nakarata



GÜL ÖM RÜ YAZ GE LİN CE DİR YEL ES ME SİN



GÜL İN CE DİR GÜ NÜL DE BİR TÖL İN CE DİR



KE MAN ÇA LAR GÜL ÂH ÇE KER GÜL ÂH ÇE KER

NEDİR ÇİLEN DESEM, NE DER  
NE DERDİ VAR, GÜL ÂH ÇEKER  
BOYUN BÜKER MENEKŞELER  
GEÇER BAHAR, GÜL ÂH ÇEKER

BÜ, BAĞRIDIR BASINCA TAŞ  
BOYUN BÜKER YAVAŞ YAVAŞ  
ŞEKİLLENİR GÖZÜNDE YAŞ  
AKAR PINAR, GÜL ÂH ÇEKER

ÇİÇEKLİ MOR FULAR TAKAR  
BİR OOF ÇEKER DUMAN ÇIKAR  
ALEVLİ KOR ATEŞ YAKAR  
DALAR DALAR, GÜL ÂH ÇEKER

GÜL ÖMRÜ YAZ GELİNCE DİR  
YEL ESMESİN, GÜL İNCE DİR  
GÖNÜLDE BİR TEL İNCE DİR

