

Usulü : Semâi

H İ C Â Z ( Ninni )

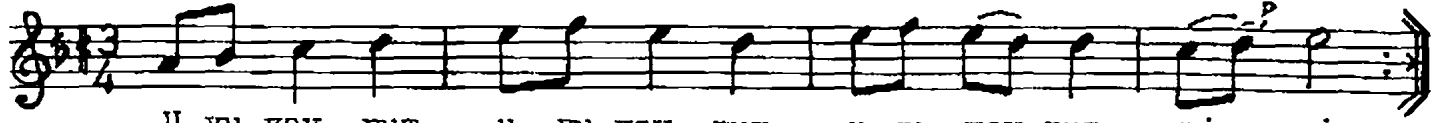
Söz ve Müzik

♩ : 96

T. S. M. S. Dairesi

T. S. M. S. NO: 19415 Gül Bebeğim

Ömür GENÇEL



U yu yav rum u yu yav rum u yu yav rum nin ni



Öm rü mün gü lü gü lü bü l bü lü u yu da bü yü Son



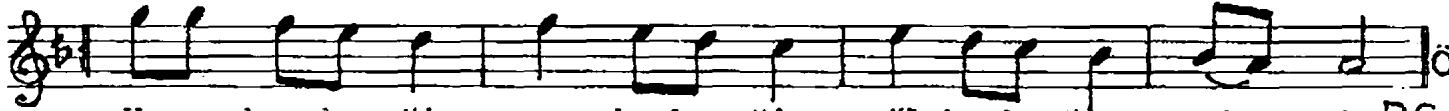
Gül ba na gül ba na gül ba na gü le yim



Ca nı mı ben sa na kur ban sa na kur ban e de yim



U yu be be ğim can be be ğim gül be be ğim nin ni



U yu be be ğim can be be ğim gül be be ğim nin ni DC. Başa

Uyu yavrum, uyu yavrum  
Uyu yavrum ninni  
Ömrümün gülü, gülü bülbulü  
Uyuda büyü

Gül bana, gül bana  
Gül bana güleyim  
Canımı ben sana kurban,  
Sana kurban edeyim

Uyu bebeğim, can bebeğim  
Gül bebeğim ninni