

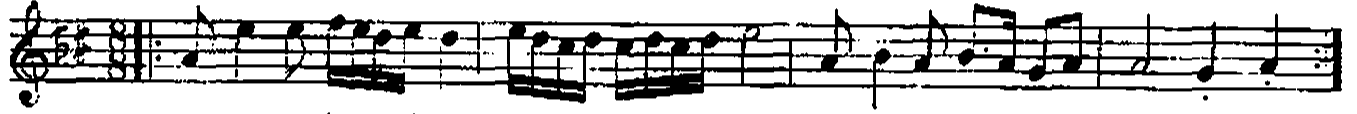
## HİCAZ ŞARKI

Usûlü : DÜYEK

( Rûhumdan taşarsın bir pınar gibi )

Müzik : SÂLİH SUPHI SONER

Söz : ? ?

(  $\text{♩} = 144$  )

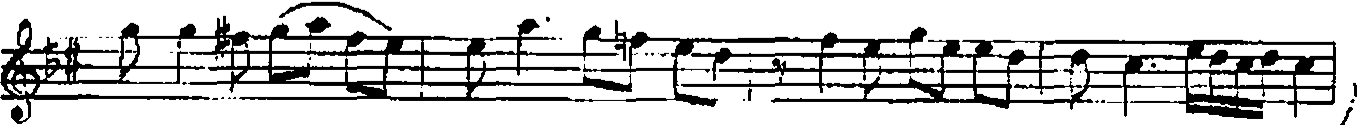
(ARANAĞMESİ)



Rû hum dan ta şar sîn bir pı nar gi bi (SAZ)



Râ hum dan ta şar sîn bir pı nar gi bi (SAZ)



Ba şım da e ser sîn bir çı nar gi bi (SAZ)



Ba şım da e ser sîn bir çı nar gi bi (SAZ)



Ben de her an a çan bir ba har gi bi



Ben de her an a çan bir ba har gi bi



Bil mem ki ben se ni na sıl se ve yim



Gön lü mit rû hu mu sa na ve re yim

## HİCAZ ŞARKI

(2. Sayfa)

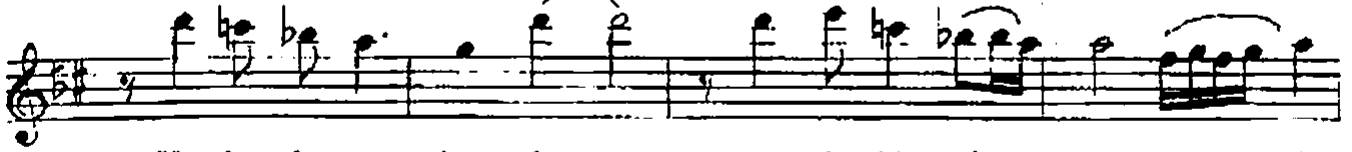
SÂLİH SUPHİ SONER



(ARA SAZI)



Dalın da bir bülbül öter durursun



Her bakışın bende tatlı bir efsun (SAZ)



Gülüşün duruşun sözlerin mahsun (SAZ)



Bilmem ki ben seni nasıl seveyim



Gönülümü rûhumu sana vereyim

Rûhumdan tasarsın bir pınar gibi  
Başında esersin bir çınar gibi  
Bende her an açan bir bahar gibi  
Bilmem ki ben seni nasıl seveyim  
Gönülümü, rûhumu sana vereyim

Dalında bir bülbül, öter durursun  
Her bakışın bende tatlı bir efsun  
Gülüşün, duruşun, sözlerin mahsun  
Bilmem ki ben seni nasıl seveyim  
Gönülümü, rûhumu sana vereyim