

HİCAZ SARKI

Müzik Dairesi

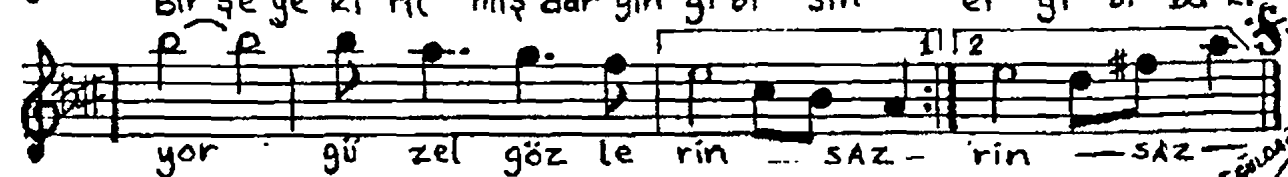
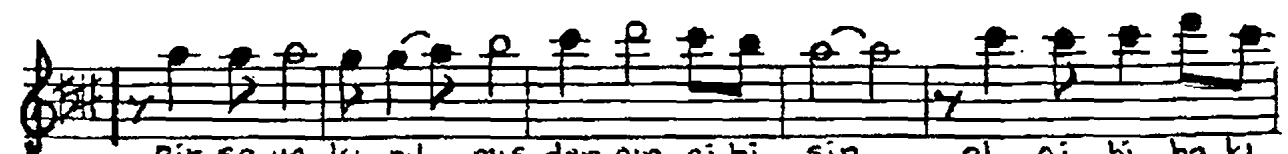
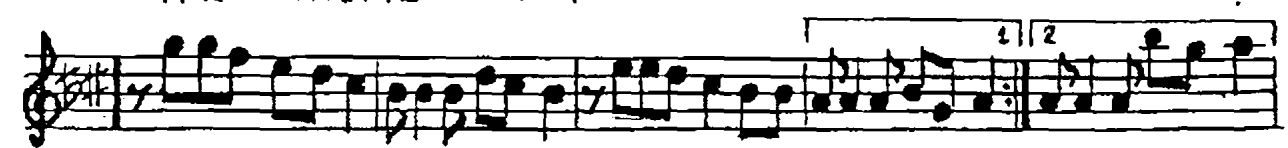
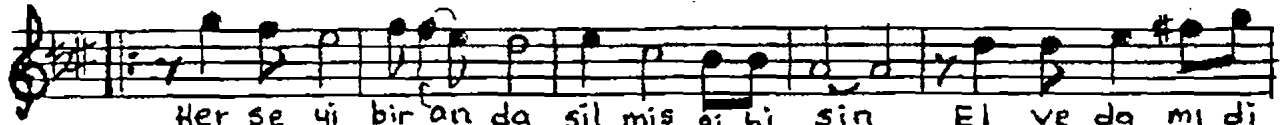
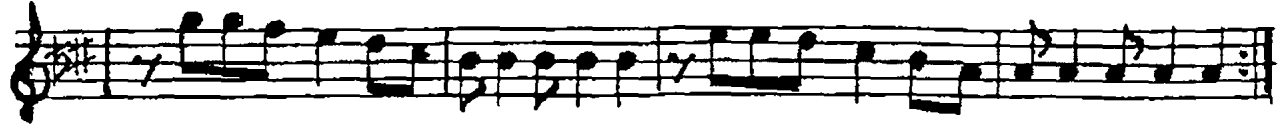
Usulü! Bîgâk

♩: 216

"HER ŞEYİ BİR ANDA
SILMIŞ GİBİSİN."

Söz ve Beste:
SEYFİ GÜLDAĞI

GİRİŞ ARANAĞMESİ



Her şeyi bir anda silmiş gibisin
Elveda mı diyor güzel gözlerin..
Başka bir gönüle girmiş gibisin
Elveda mı diyor güzel gözlerin..

Bir şeye kırılmış, dargın gibisin
El gibi bakıyor güzel gözlerin..
Başka bir gönüle girmiş gibisin
Elveda mı diyor güzel gözlerin..

Tariki:
5.2.1988
ADANA