

HİCÂZ ŞARKI

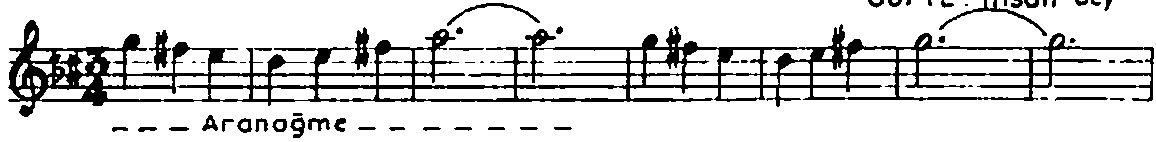
Aşk mektubu

usûlü : semâî

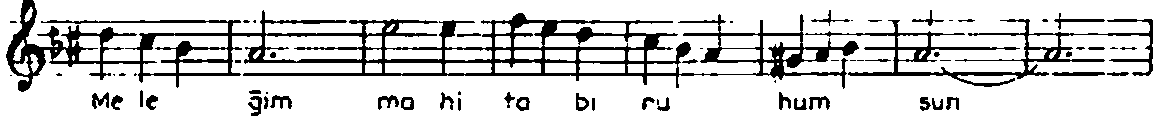
BESTE : Yesâri Âsim

ARSOY_1933

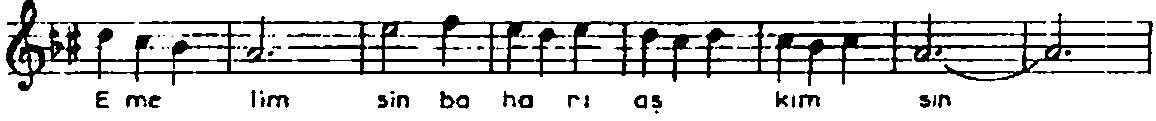
GÜFTE : İhsan Bey



ERKEK



KADIN



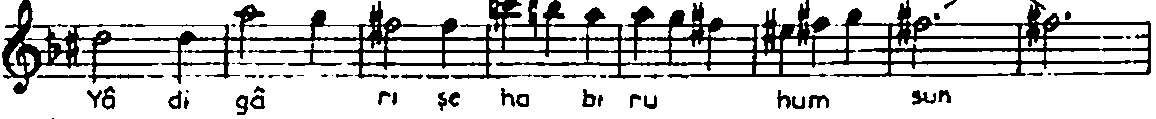
ERKEK



KADIN



ERKEK



KADIN



ERKEK



HICAZ ŞARKI'nın devâmı

KADIN



ERKEK



KADIN



KADIN-ERKEK (Beraber)



- ERKEK : Meleğim mânitâb-ı rûhumsun
KADIN : Emelimsin bahâr-ı aşkımsın
ERKEK : Lem'â-î âfitâb-ı rûhumsun
KADIN : Haşredek sen mesûr-ı aşkımsın
ERKEK : Yâdigâr-ı şebâb-ı rûhumsun
KADIN : Sen benim hem hezâr-ı aşkımsın
ERKEK : Hâdisât-ı şebâb-ı rûhumsun
KADIN : En güzel bir nigâr-ı aşkımsın
ERKEK : Heyecân-ı rebâb-ı rûhumsun
KADIN : Neş'e-î kalb-î zâr-ı aşkımsın.