

Semaî

HELMÂ JAKHİ
(Bana Sor...)

Söz ve müzik:
Hasan Soyut

(♩ = 140)



aranağmesi



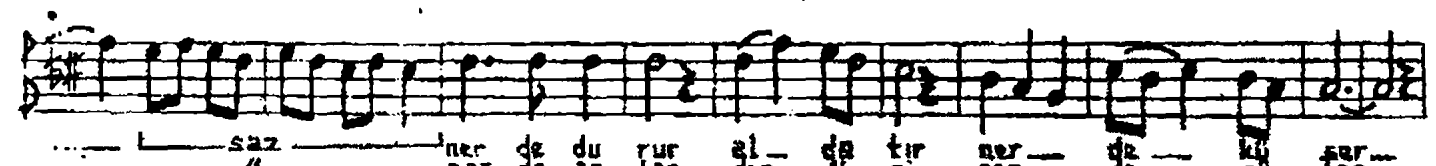
sen bâ hâ rı ba nâ sorl saz ner de baş lar mut lu luk



ner de bi ter saz ner de bi ter



saz sen yıl la rı ba nâ sor
sen el le ri ba nâ sor



saz ner de du rur el da tır ner de kü ser
ner de an lar der di ni ser de kü ser



na sıl su sar na sıl su sar o gü lüş saz



han gi yer de mâ zi ye baş lar dö nüş



Sen bahârı bana sor
Nerde başlar mutluluk, nerde biter?
Sen yılları bana sor
Nerde durur, öldürür, nerde küser?
Nasıl susar o gülüş
Hangi yerde mâziye başlar dönüş?
Sen elleri bana sor
Nerde anlar dardını, nerde güler?

Ekim 1983/Estişehir

Hasan Soyut