

HİCÂZ ŞARKI

USÛLÜ : SOFYAN

VURUNCA KAPIMI AŞKIN DALGASI

MÜZİK : PINAR KÖKSAL

SÖZ : MEHMET ALTINKÖPRÜ

♩ = 100



ARANAĞME



VU RUN CA KA PI MI AŞ KIN DAL GA SI



YÜ RE ĞİM TU TU ŞUR SE Nİ ÖZ LE RİM



TE SEL Lİ SİL Mİ YOR İ ÇİM DEN YA SI



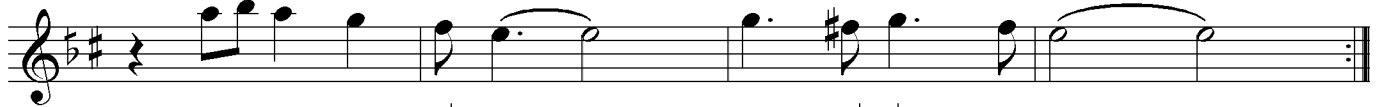
YÜ RE ĞİM TU TU ŞUR SE Nİ ÖZ LE RİM



(SAZ



NERE DEN AK LI NA DÜ Ş TÜ BU Fİ RAR



A CI MI BES Lİ YOR VER Dİ ĞİN KA RAR



SEN SİZ YA ŞA MA NIN NEAN LA MI VAR



YÜ RE ĞİM TU TU ŞUR SE Nİ ÖZ LE RİM

Faruk Pakin

VURUNCA KAPIMI AŞKIN DALGASI
YÜREĞİM TUTUŞUR SENİ ÖZLERİM
TESELLİ SİLMİYOR İÇİMDEN YAŞI
YÜREĞİM TUTUŞUR SENİ ÖZLERİM

NEREDEN AKLINA DÜŞTÜ BU FİRAR
ACIMI BESLİYOR VERDİĞİN KARAR
SENSİZ YAŞAMANIN NE ANLAMI VAR
YÜREĞİM TUTUŞUR SENİ ÖZLERİM