

Usulü : Nim Sofyan

Süre : 5.00

♩ : 64

T R T HİCAZKAR ŞARKI
Musik Dairesi
İSM

Müzik : İsmail ÖTENKAYA

Söz : Fatma ONUR

*** ARDINDA SİLİNMEZ HATIRALARI ***

15293



ARANAGME



AR DİN DA Sİ LİN MEZ A CI HÂ TI RA



BI RAK TIN DÖN ME DİN GİT TİN O GI DİŞ (saz) DİŞ (saz)



GÖN LÜM DE SA RİL MAZ ÇA RE SİZ VA RA



BI RAK TIN DÖN ME DİN GİT TİN O GI DİŞ (saz) DİŞ (saz)



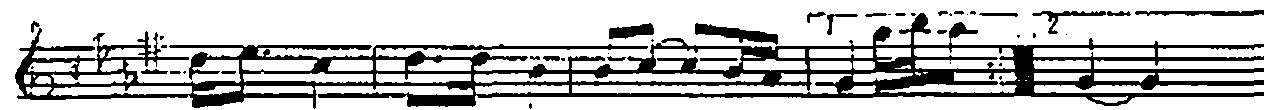
NE RE YE VUR DUM SA BU DERT Lİ BA ŞI



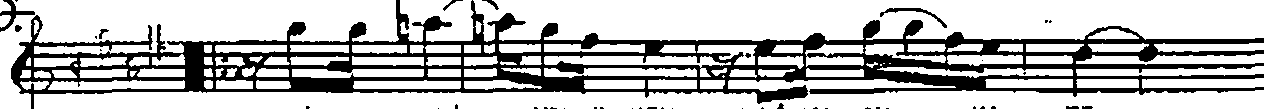
HEP SE Nİ SOR DU LAR TOP RA Ğİ TA ŞI (saz) Şİ (saz)



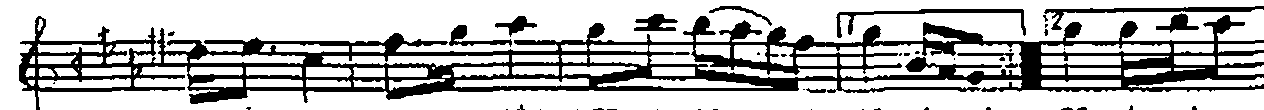
GÖ ZÜM DEN DİN ME YEN SEL GI Bİ YA ŞI



BI RAK TIN DÖN ME DİN GİT TİN O GI DİŞ (saz) DİŞ



BİTME Dİ GÖN LÜ MÜN YA Ğ MI RU KA RI



SE NİN LE DÜŞ LE RİM HEP KAL DI VA RI (saz) RI (saz)

.../...

*** ARDINDA SİLİNMEZ HATIRALARI ***

15293

PE ŞİN DE CE VAP SIZ BİR SÜ RÜ SÖ RU

BI RAK TIN DÖN ME DİN GİT TIN O GI DİŞ (saz) DİŞ (saz)

SEN GİT TIN Gİ DE LI BA ŞIM HEP BİR HOŞ

BİR KA DEH İÇ ME DEN SAR HO ŞUM SAR HOŞ (saz) HOŞ (saz)

SE NİN LE DÖ LUY KEN KAL BI Mİ BOM BOŞ

BI RAK TIN DÖN ME DİN GİT TIN O GI DİŞ (saz) DİŞ

ARDINDA SİLİNMEZ ACI HATIRA
BIRAKTIN DÖNMEDİN GİTTİN O GIDIŞ
GÖNLÜNDE SARILMAZ ÇARESİZ YARA
BIRAKTIN DÖNMEDİN GİTTİN O GIDIŞ



NEREYE VURDUMSA BU DERTLİ BAŞI
HEP SENİ SORDULAR TOPRAĞI TAŞI
GÖZÜNDEN DİNMEYEN SEL GİBİ YAŞI
BIRAKTIN DÖNMEDİN GİTTİN O GIDIŞ



BİTMEDE GÖNLÜNÜN YAĞMURU KARI
SENİNLE DÜŞLERİM HEP KALDI YARI
PEŞİNDE CEVAPSİZ BİR SÜRÜ SORU
BIRAKTIN DÖNMEDİN GİTTİN O GIDIŞ



SEN GİTTİN GİDELTİ BAŞIM HEP BİR HOŞ
BİR KADEH İÇMEDEN SARHOŞUM SARHOŞ
SENİNLE DOLUYKEN KALBİMİ BOMBOS
BIRAKTIN DÖNMEDİN GİTTİN O GIDIŞ