

T.R.1 Millî Müzesi
T. S. M REK NO: 19744

HICAZKÂR ŞARKI
ÇİLELİ BÖLBÖLÖM

USÛL : DÜYEK

SÛRE : ♩ = 192

MÛZİK : İLGÜN SOYSEV
SÖZ : FATMA ONUR

-1-



Çİ LE Lİ BÖL BÖ LÖM (SAZ - -) KON MUŞ SUN GÖ LE SEV DÂ N



GÖR KEM Lİ RE Şİ ĞİN DE SİN (SAZ - - - - -) KAL Bİ Nİ



VER MİŞ SİN HOY RAT GÖ NÜ LE (SAZ - - - - -) U MUT SUZ



BİR AŞ KIN E Şİ ĞİN DE SİN (SAZ - - - - -) SİN (SAZ - - - - -)

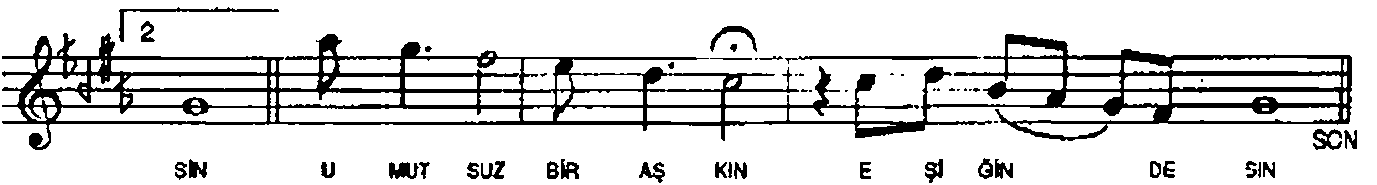
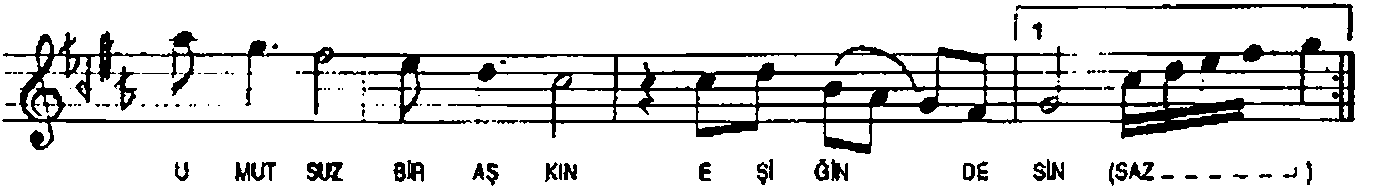
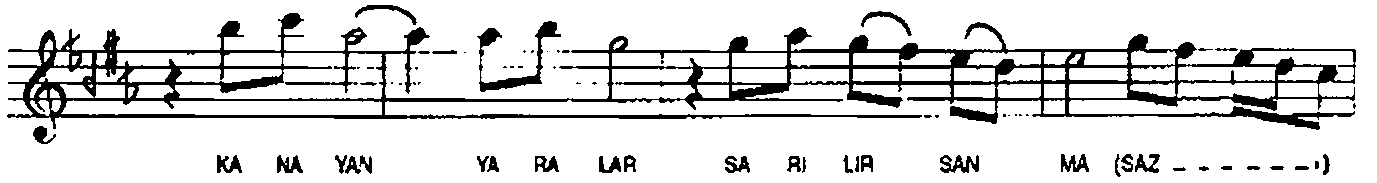
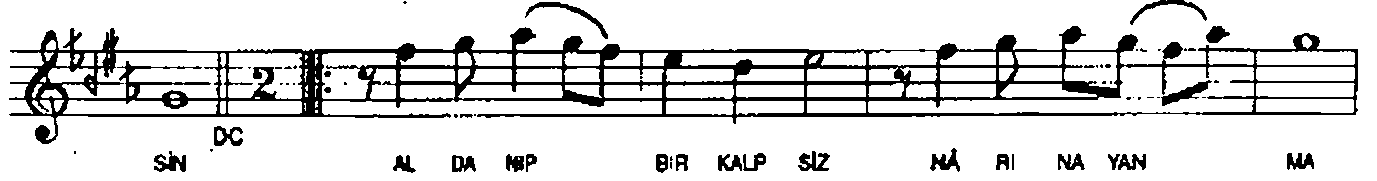
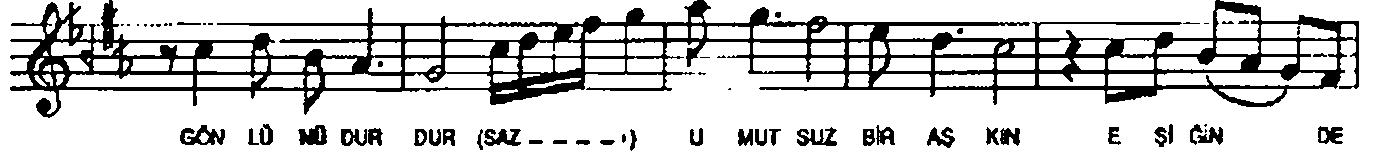


GÖN LÜ NÜ SA RAN ŞEY AŞK DE NEN KOR DUR (SAZ - - - - -) YAK MA Sİ KO L-



DA SÖN DÜR MEK ZOR DUR (SAZ - - - - -) İŞ İŞ DEN GEÇ ME DEN

HİCAZKÂR ŞARKI
ÇİLELİ BÜLBÜLÜM
-2-



FİNÂL AĞIRLAŞARAK - - - - -

ÇİLELİ BÜLBÜLÜM KONMUŞSUN GÜLE
SEVDÂNIN GÖRKENLİ BEŞİĞİNDESİN
KALBİNİ VERMİSSİN HOYRAT GÖNÜLE
UMUTSUZ BİR AŞKIN EŞİĞİNDESİN

GÖNLÜNÜ SARAN ŞEY, AŞK DENEN KORDUR
YAKMASI KOLAYDA, SÖNDÜRMEK ZORDUR
İŞ İŞDEN GEÇMEDEN, GÖNLÜNÜ DURDUR
UMUTSUZ BİR AŞKIN EŞİĞİNDESİN

ALDANIP BİR KALPSİZ NÂRINA YANMA
KANAYAN YARALAR SARILIR SANMA
UNUT GİT, BİR DAHA ADINI ANMA
UMUTSUZ BİR AŞKIN EŞİĞİNDESİN