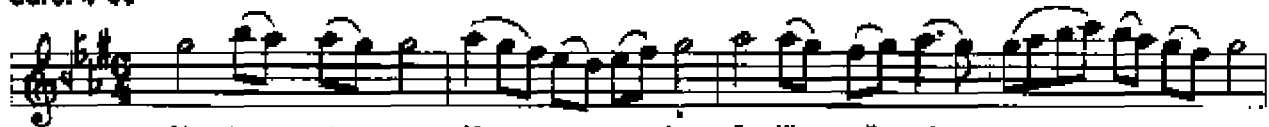


Süre: 4' 30"



Ah be ni sev dâ ya sa lip gön lü mü yak mış gi di yor  
 Ah bir an uf kum da ça kıp sel gi bi ak mış gi di yor  
 Ah o u zak yol ta ra yâr ak lı nı tak mış gi di yor



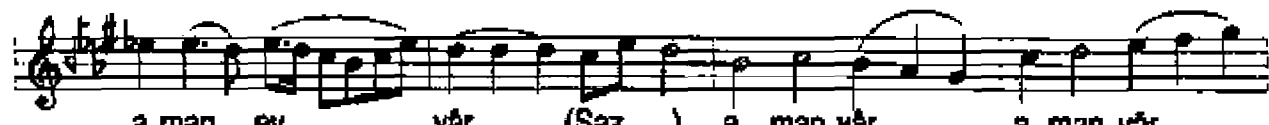
vay ah be ni sev dâ ya sa lip  
 vay ah bir an uf kum da ça kıp  
 vay ah o u zak yol ta ra yâr



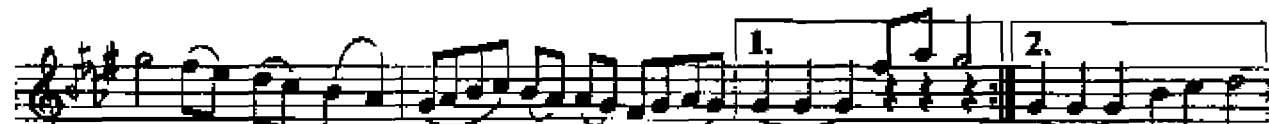
gön lü mü yak mış gi di yor vay  
 sel gi bi ak mış gi di yor vay  
 ak lı nı tak mış gi di yor vay



a man ey a man ey a man ey



a man ey yâr (Saz.....) a man yâr a man yâr



gön lü mü yak mış gi di yor vay (Saz.....) vay (Saz.....)  
 sel gi bi ak mış gi di yor vay SON vay  
 ak lı nı tak mış gi di yor vay



Ah ni ce yer den kı rı lan kal bi mi hiç din le me den



vay ah ni ce yer den kı rı lan



kal bi mi hiç din le me den vay

BENİ SEVDAYA SALIP GÖNLÜMÜ YAKMIŞ GİDİYOR

The image shows a musical score for the song 'Beni Sevdaya Salıp Gönülümü Yakmış Gidiyor'. It consists of three staves of music in a treble clef, with a key signature of one sharp (F#) and a time signature of 4/4. The lyrics are written below the notes. The first staff has the lyrics 'a man ey a man ey a man ey'. The second staff has 'a man ey yâr (Saz.....) a man yâr a man yâr'. The third staff has 'kal bi mi hiç din le me den vay (Saz.....) S.C'. There is a signature 'S. Çelik' and the date '03.03.2007' at the end of the third staff.

a man ey a man ey a man ey

a man ey yâr (Saz.....) a man yâr a man yâr

kal bi mi hiç din le me den vay (Saz.....) S.C

Mart 2007 Ankara

BENİ SEVDAYA SALIP, GÖNLÜMÜ YAKMIŞ GİDİYOR  
BİR AN UFKUNDA ÇAKIP, SEL GİBİ AKMIŞ GİDİYOR  
NİÇE YERDEN KIRILAN KALBİMİ HİÇ DİNLEMEDEN  
O UZAK YOLLARA YÂR, AKLINI TAKMIŞ GİDİYOR

(Feilâtün feilâtün feilâtün feilûn)