

Usulü: SENGİN SEMÂİ (Sen Âşık-ı nâzende edâ, yâr-ı ezelsin)

AHMET UZEL

(♩ = 56)



SEN A ŞI KI ... NA ZEN ..... DE E ..... DA



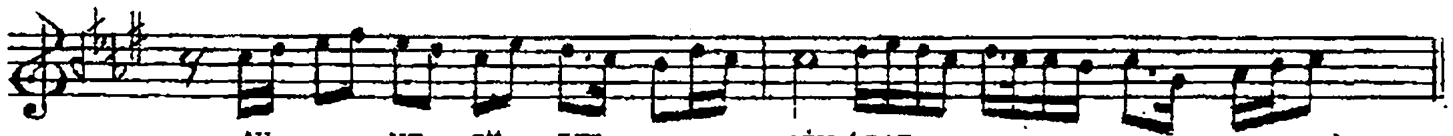
YA ..... RI E .... ZEL ..... SİN (SAZ .....)



SİN (SAZ .....)



SEN FAS LI E MEL .... SİN... A GÜ ... ZEL



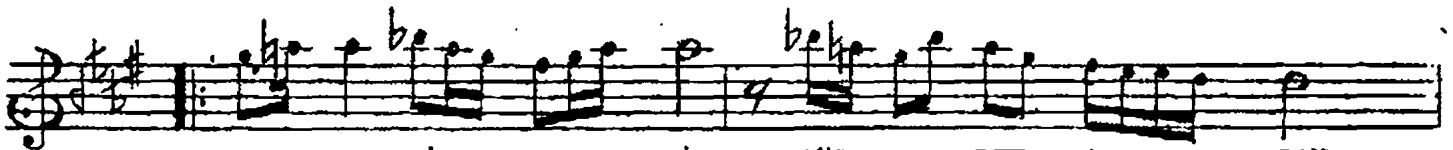
AH .... NE GÜ ZEL ..... SİN (SAZ .....)



SEN FAS LI E MEL ..... SİN... A GÜ ... ZEL ....



AH .... NE GÜ ZEL ..... SİN (SAZ .....)



HA LA Dİ .. LE .. RİM GÜL .... LER A ..... ÇAN



GÜN ... GE Rİ ... GEL ..... SİN (SAZ .....)



SİN (SAZ .....)

SİN

KARAR

E.B.

SEN ÂŞIK-I NÂZENDE EDÂ, YÂR-I EZELSİN  
 SEN FASL-I EMELSİN A GÜZEL, AH NE GÜZELSİN  
 HALA DİLERİM GÜLLER AÇAN GÜN GERİ GELSİN