

USÛLÜ: CURCUNA

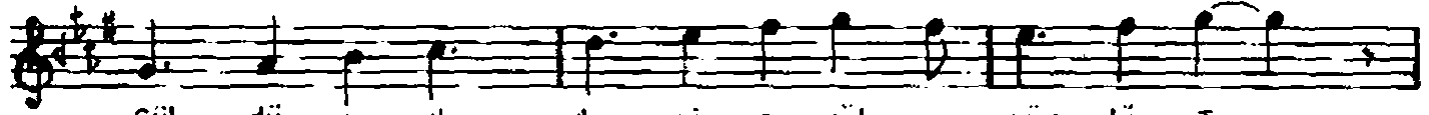
HICAZKÂR ŞARKI
(Güldü açıldı yine gül yüzlü yâr)

BESTE: HACI ÂRİF BEY
GÜFTE: SA'DÎ

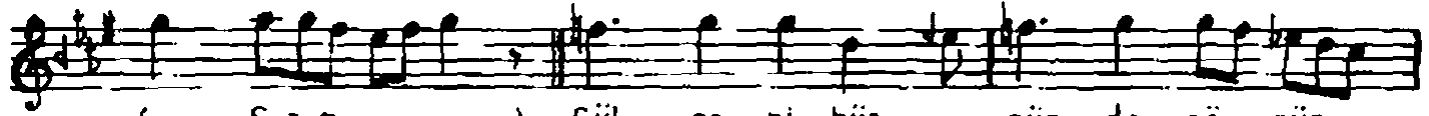
5605.



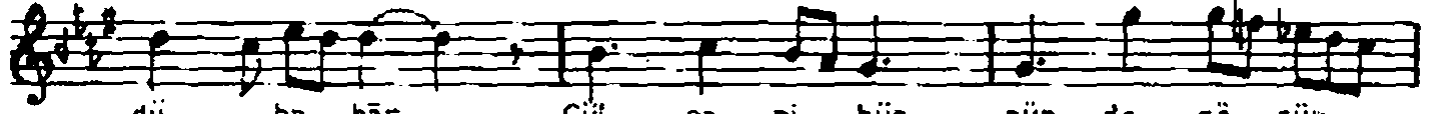
Gül dü a cıl dı yi ne gül yüz lü yâr
Ba ğı di lîn da ğı si tem dir gü lü



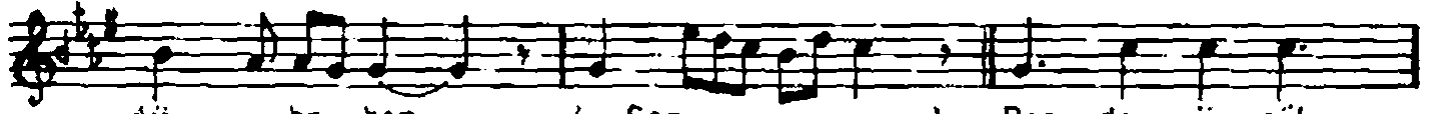
Gül dü a cıl dı yi ne gül yüz lü yâr
Ba ğı di lîn da ğı si tem dir gü lü



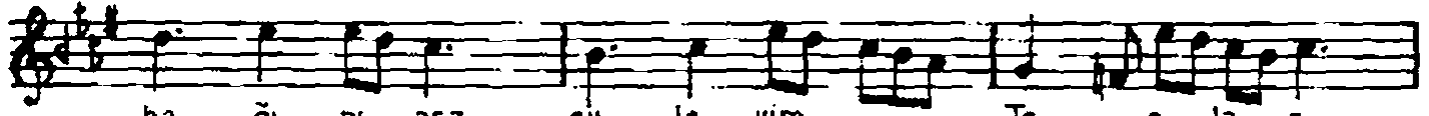
(S a z) Gül şe ni hüs nün de gö rün
Bez mi me yin hu ni ci ğer



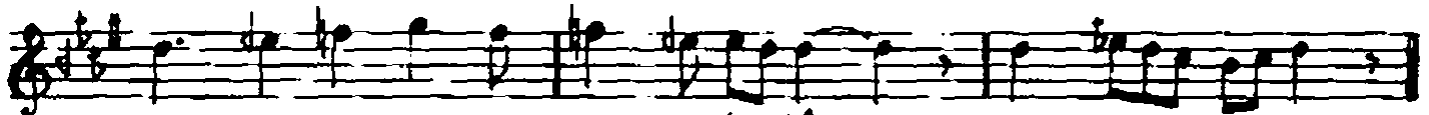
dü ba hâr Gül şe ni hüs nün de gö rün
dir mü lü Bez mi me yin hu ni ci ğer



dü ba har (Saz) Ben de gö nül
dir mü lü Ben o ne va



ba ğı ni arz ey le yim Ta o la a
kâ rı ba hâ rı ga mim Nâ le le rim



sâ ri çe men a şı kâr (Saz)
eb ke me der bül bü lü

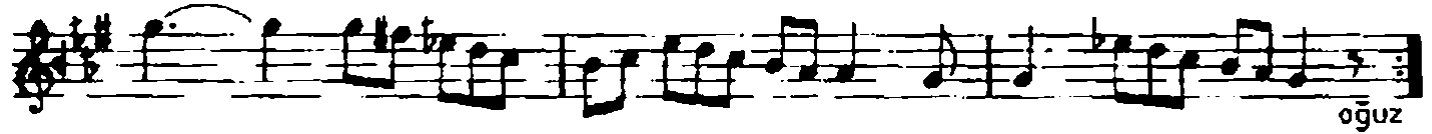


Sü ye ri ne cüş se den eş ki te rim



dir be nim (Saz) Bül bü lü hâ

5605



GÜLDÜ AÇILDI YİNE GÜL YÜZLÜ YÂR
GÜLŞEN-İ HÜSNÜNDE GÖRÜNDÜ BAHÂR
BEN DE GÖNÜL BAĞINI ARZ EYLEYİM
TÂ OLA ÂSÂR-İ ÇEMEN ÂŞİKÂR

(Müfteilün Müfteilün Fâilün)

SÜ YERİNE CÜŞ EDEN EŞK-İ TERİMDİR BENİM
BÜLBÜLÜ HÂMÜŞ EDEN NÂLELERİMDİR BENİM
(Müfteilün Fâilün Müfteilün Fâilün)

BAĞ-I DİLİN DAĞ-I SİTEMDİR GÜLÜ
BEZM-İ MEYİN HÜN-İ CİĞERDİR MÜLÜ
BEN O NEVÂ_KÂR-İ BAHÂR-İ GAMİM
NÂLELERİM EBKEM EDER BÜLBÜLÜ

SÜ YERİNE CÜŞ EDEN EŞK-İ TERİMDİR BENİM
BÜLBÜLÜ HÂMÜŞ EDEN NÂLELERİMDİR BENİM