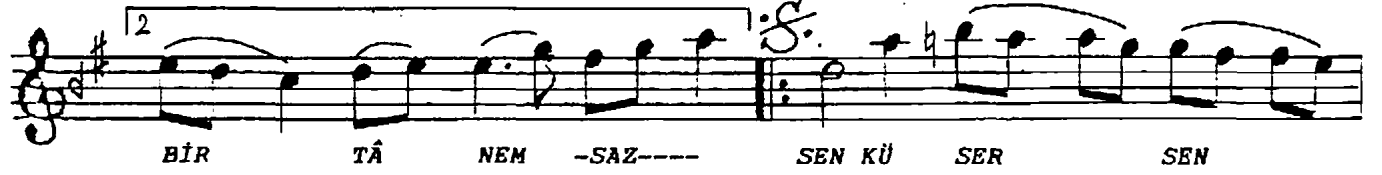
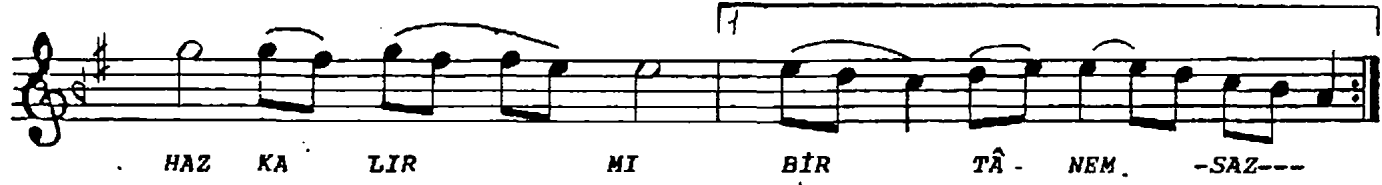


HÜSEYİNİ ŞARKI
-SEN GİDERSEN TAT KALIRMI, HAZ KALIRMI BİR TANEM-

USÛLÜ: DEVR-İ HİNDİ

MÜZİK: TURAN YALÇIN
SÖZ : YAVUZ ÖZEN



SEN GİDERSEN TAT KALIRMI? HAZ KALIRMI? BİR TANEM
SEN KÜSERSEN SÖZ KALIRMI? SAZ KALIRMI? BİR TANEM
GÖNLÜMÜN TEK YÂRİ SENSİN BAŞKASINDA GÖCÜM YOK