

# HÜSEYİNİ ÇOCUK ŞARKISI

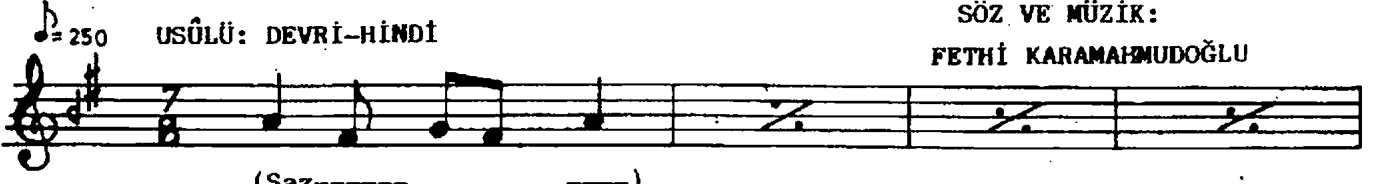
KUCAĞI NEŞ'EM KANADI GÖLGEM

SÖZ VE MÜZİK:

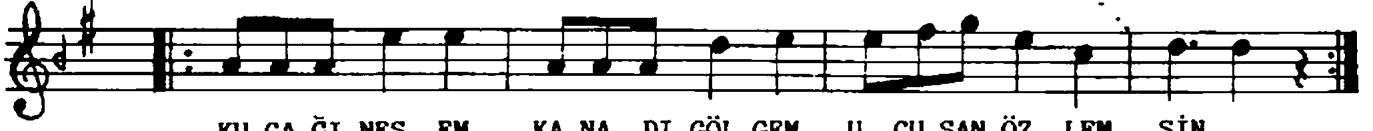
FETHİ KARAHAMUDOĞLU

♩ = 250

USÛLÜ: DEVRİ-HİNDİ



(Saz-----)



KU CA Ğİ NEŞ EM KA NA DI GÖL GEM U ÇU ŞAN ÖZ LEM SİN  
NE FE Sİ TIL SIM KO KU SU AR ZUM PE Rİ KI ZİM SİN SEN  
DU RU ŞU SÜN BÜL Çİ LE Sİ BÜL BÜL YE Dİ VE REN GÜL SÜN



AK Ö ZÜM SÜN NUR YÜ ZÜM SÜN Bİ Rİ CİK AN NEM SİN  
EN Şİ RİN SİN EN DE RİN SİN Bİ Rİ CİK AN NEM SİN  
EN VE FĀ KĀR EN FE DĀ KĀR Bİ Rİ CİK AN NEM SİN



Çİ ÇE ĞİM AN NEM SİN ME LE ĞİM AN NEM SİN  
Çİ ÇE ĞİM AN NEM SİN ME LE ĞİM AN NEM SİN  
Çİ ÇE ĞİM AN NEM SİN ME LE ĞİM AN NEM SİN

KUCAĞI NEŞ'EM KANADI GÖLGEM UÇUŞAN ÖZLEMSİN  
AK ÖZÜMSÜN NUR YÜZÜMSÜN BİRİCİK ANNEMSİN  
ÇİÇEĞİM ANNEMSİN, MELEĞİM ANNEMSİN  
NEFESİ TILSIM, KOKUSU ARZUM, PERİ KIZIMSIN SEN  
EN ŞİRİNSİN, EN DERİNSİN, BİRİCİK ANNEMSİN  
ÇİÇEĞİM ANNEMSİN, MELEĞİM ANNEMSİN  
DURUŞU SÜNBÜL, ÇİLESİ BÜLBÜL, YEDİVEREN GÜLSÜN  
EN VEFĀKĀR, EN FEDĀKĀR, BİRİCİK ANNEMSİN  
ÇİÇEĞİM ANNEMSİN, MELEĞİM ANNEMSİN