

Hüseyinî Şarkı

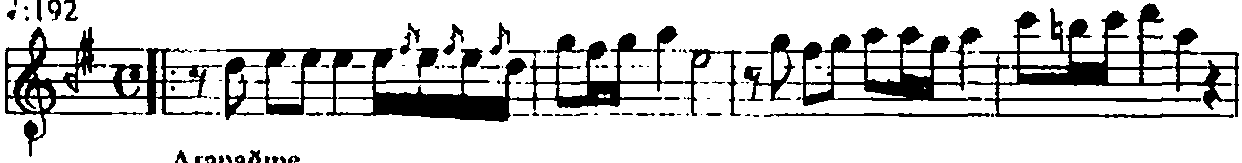
EFİL EFİL ES BAKALIM

Beste: Bilge Özgen

Çiftçe: Rasih Alayalı

Usûl: Dülâk

♩: 192



Arınağme



E fil e fil es ha ka lim es ha ka lim de li rüz gârSAZ. rüz gârSAZ



Dağ lar se nin bağ lar se nin es ha ka lim de li rüz gâr



SAZ.



Ne ga mın ne ke de rin var ne hen gi hi i çin ya nar



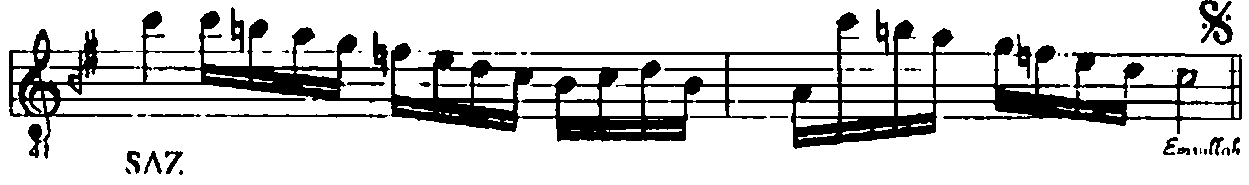
Gü lü ok şa süm hü lü sar es ha ka lim de li rüz gâr



Gü lü ok şa süm hü lü sar es ha ka lim de li rüz gâr

Hüseyni Şarkı(2)
(Efil efil es bakalım)

Bilge Özgen



Efil efil es bakalım
Es bakalım deli rüzgâr
Dağlar senin, bağlar senin
Es bakalım deli rüzgâr.

Gönüm hüzün dolu değil
Yolun özlem yolu değil
Gözden inen dolu değil
Es bakalım deli rüzgâr.

Ne gımmın, ne kederin var
Ne hen gibi için yanar
Gülü okşa, silyülli sar
Es bakalım deli rüzgâr.