

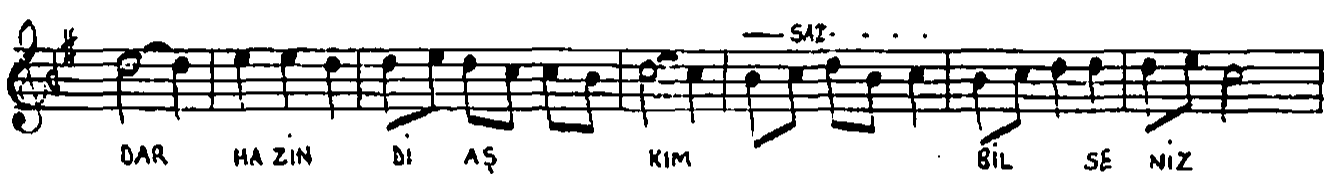
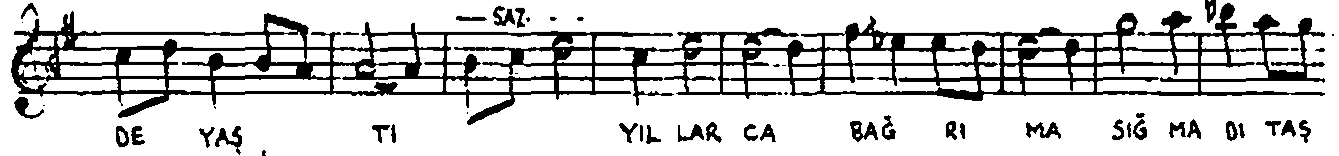
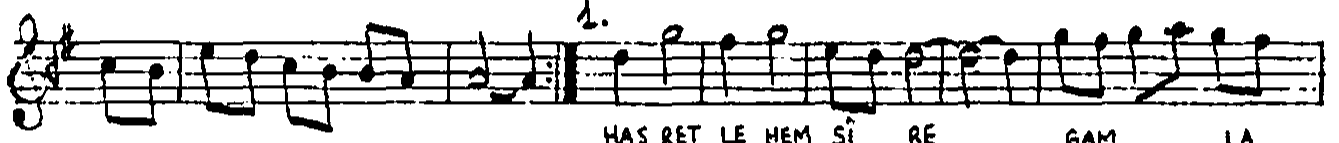
HÜSEYİNİ ŞARKI  
HASRETLE HEMŞİRE GAMLA YOLDAŞTI

MÜZİK : ALÂEDDİN YAVASÇA  
SÖZ : KEMÂLETTİN KAMU

SEMÂİ

♩:AAA

ARANAĞME



2.

NE BİR GÜLÜ VAR DI NE GÜLİZÂ Rİ  
NE BİR GÜLÜ VAR DI NE GÜLİZÂ Rİ  
NE O NU A VU TAN BİR BER GÜ ZÂ Rİ  
NE O NU A VU TAN BİR BER GÜ ZÂ Rİ  
GÖN LÜM DEN İ BÂ RET KAL DI ME Rİ  
GÖN LÜM DEN İ BÂ RET KAL DI  
ME ZÂ Rİ

FERİT SİDAL PLAKTAN NOTASINI YAZMIŞTIR.

HASRETLERİ HEMŞİRE GAMLA YOLDASTI  
KALBİMDE GARDINTI GÖZÜMDE YASTI  
YILLARCA BAGRIMA SİGMADI TAŞTI  
BİLSENİZ NE KADAR HAZINDI AŞKIM

BESTECİ SİRDE BAZI TASARRUFLAR  
YAPMIŞTIR.

NE BİR GÜLÜ VARDI NE GÜLİZÂ Rİ  
NE O NU AVUTAN BİR BERGÜZÂ Rİ  
GÖNLÜMDEN İBÂRET KALDI MEZÂ Rİ  
BİLSENİZ NE KADAR HAZINDI AŞKIM