

- HÜSEYİNİ ŞARKI -

(D Ö K T Ö R C Ü Ğ Ü M)

Beste:Rüştü FRIÇ

Ağıraksak

Söz:Dr.Cahit ÜNEV

(♩ : 80)



Hâl si zim men

ba ı meç hûl



is

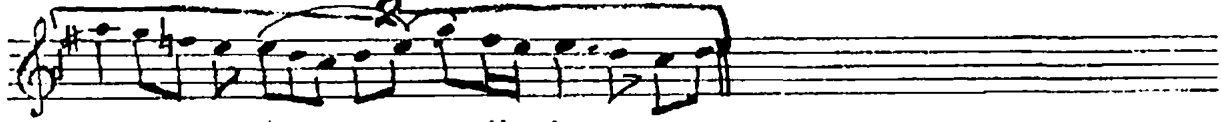
mi meç

hûl

der

di min

SAZ



der

di min - SAZ -



Bel ki yıl

var

hasta yım

bir

fs ki hür

â

vâ re güm

lüm



çâ re bul

dok

tor cu ğum

SAZ

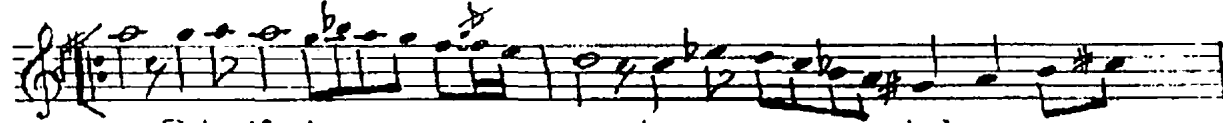


şim-di-kul

dok

tor cu ğum

- SAZ -



El be tâ hın

dan ya nar

kal



bim fakat bil

mem

ki min - SAZ -



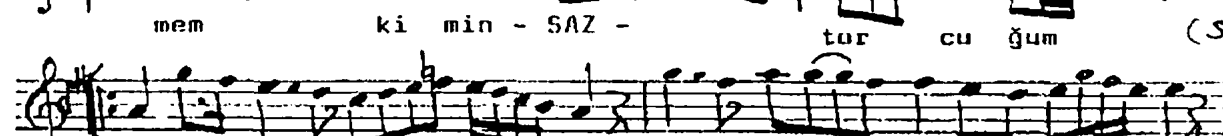
mem

ki min - SAZ -

3 Karar

tor cu ğum

(SON)



- Aramağmesi -



uzulgan
veçki

Halsizim menbaı meçrul ismi meçhul derdimin
Gelki yıl var hastayım bir çâre bul doktorcuğum
Elbet âhından yanar kalbim fakat bilmem kimin
Eski hür,âvâre gönlüm şimdi kul doktorcuğum
Fâilâtün fâilâtün fâilâtün fâilün

12.9.1993

Şahin