

Sofyan
(1) 112 3'40'

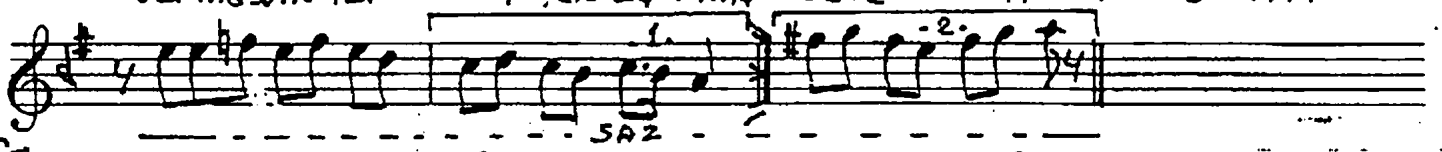
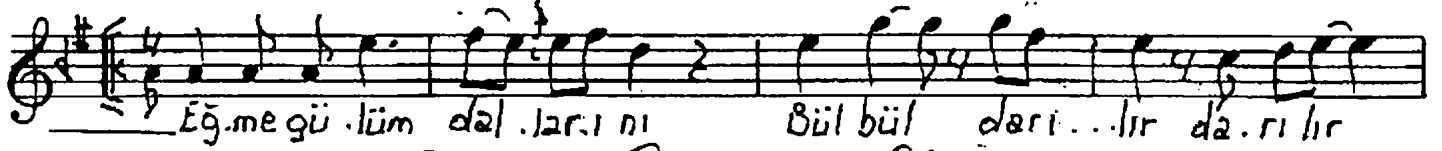


MÜSEYİNİ ŞARKI
Eğme gülüm dallarını...

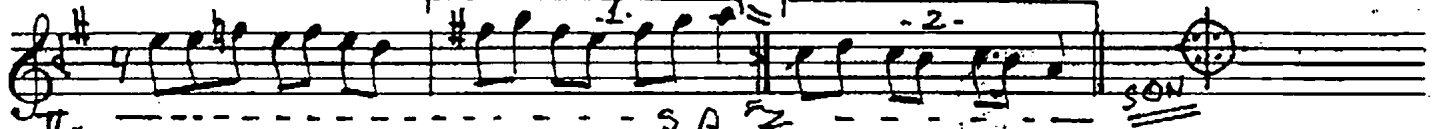
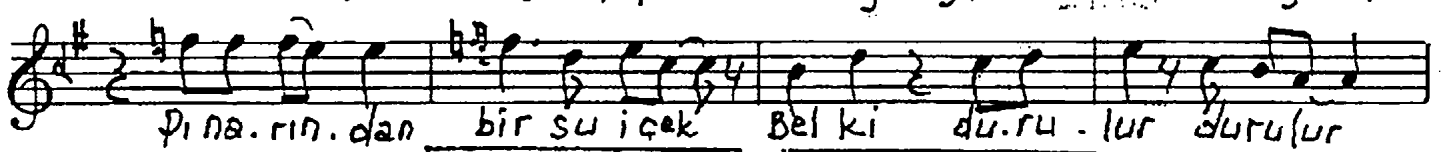
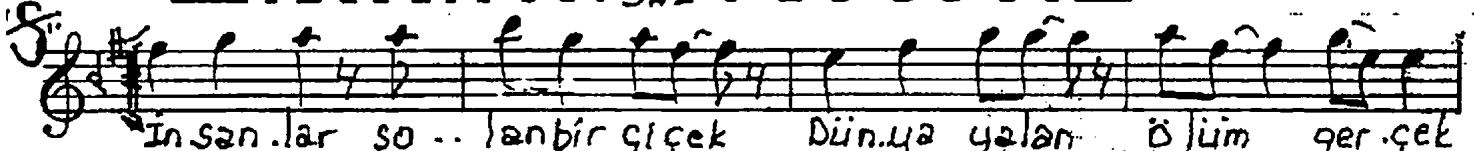
Müzik: Alâeddin Şensoy
Söz: Jâsemîn Afasever



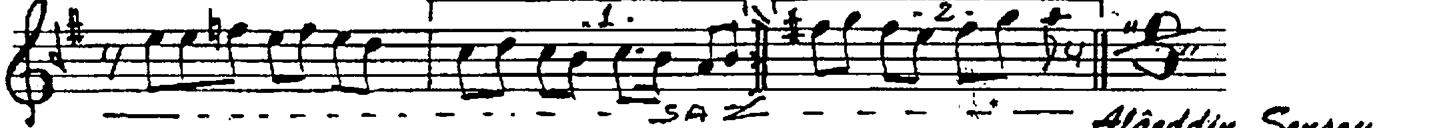
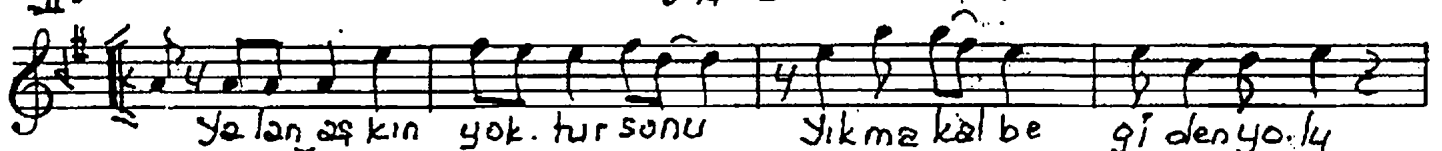
GİRİŞ SAZI



SAZ



SAZ



SAZ

Alâeddin Şensoy

Eğme gülüm dallarını; Yalan aşkın yoktur sonu.
Bülbül darılır, darılır. Sıkma kalbe giden yolu.
Sarmasıklar çiçek açmış, Gölüm senin ile dolu.
Güle sarılır, sarılır. Sonra darılır, darılır.

İnsanlar solan bir çiçek.
Dünya yalan, ömür gerçek.
Pınarından bir su içek. JASEMİN AFASEVER
Belki durulur, durulur.