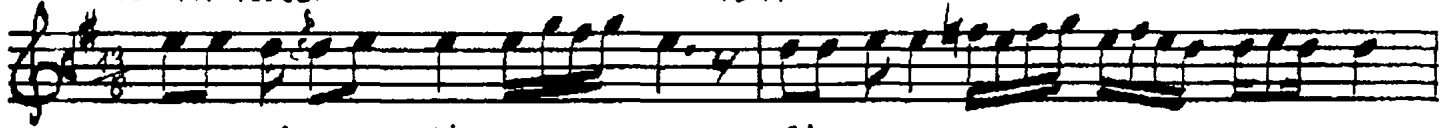


HÜSEYİNİ İLÂHİ

Beste: Galâkzâde Şeyh MUSTAFA
Güfte: YUNUS EMRE

USÛL - Nimenset

104.



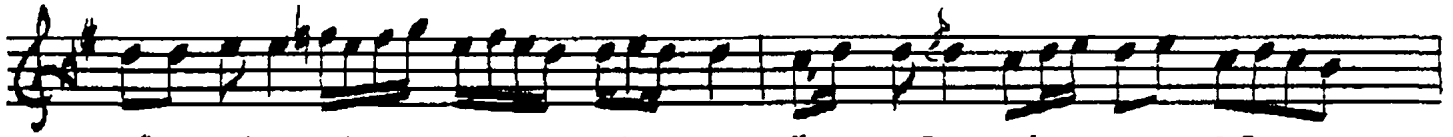
SEN SİN Bİ . . . ZE BİZ DEN YA . . . KİN
SEN E YİT . . . DİN EY NÂ Oİ . . . ŞAH
YU NUS BU . . . GÖZ A Nİ GÖR . . . MEZ



GÖ RÜN MEL SİN Hi CÂB NE . . .
"YEH DİL LA HU LI MEN YE . . .
GÖ REN LER HOD HA BER VER . . .



DİR . . . GÜN AY Bİ . . . YOK
ŞA . . . ŞE Rİ KİN . . . YOK
MEZ . . . BU MEN Zİ . . . LE



GÖRK LÜ YÜ . . . ZÜN Ü ZE RİN DE
ŞE NİN EY . . . ŞAH SUĞ LU KİM DİR
A KIL ER . . . MEL BU KÜR DU GÜN



Nİ KÂB NE DİR
İ TÂB NE DİR
ŞE RÂB NE DİR

BÂŞA

Senin bize bizden yakın - Görümmeysin hicâb nedir "Sen hod bize"
Gün aybı yok görklü yüzün - Üzerinde nikâb nedir

Sen eyitdin ey pâdisâh - "Yehdi'llahu li men yesâ"
Şerîkin yok senin ey pâh - Suçlu kimdir, itâb nedir

Levh üzere kimdir yazan - Azduran kim, kimdir azan
Bu işleri kimdir düzen - Bu suûle cevâb nedir

Rahîmdürür senin adın - Rahimliğün bana dedin
Mürşidlere, mustulâden - "Lâ taknetû", hitâb nedir "Mürşidlerin mustulâden"

Bu işleri sen bilirsin - Sen verirsin, sen olursun
Ne kim kıldım gün bilirsin - Ya bu soru hisâb nedir

Kanı bu mülkün sultânı - Bu ten ise kanı cemi
Bu göz görmek diler anı - Bu merhûme maâb nedir "Bu melce-i maâb"
"Bu merca-î maâb"

Yunus bu göz anı görmez - Görenler hod haber vermez
Bu manzile âkil ermez - Bu kurduğun serâb nedir

Y. Ömürlü Abdalkâdir Töre, ve bundaki el yazısı defterden istifade
ile yazdım. Güfte A. Gölpınarlı ve
32 F. Timurtop'un Yunus divanlarından... Müstakimzade ve B. Tıpırak'dan da 13.1.1991
ahatı var.

Yunus Emre