

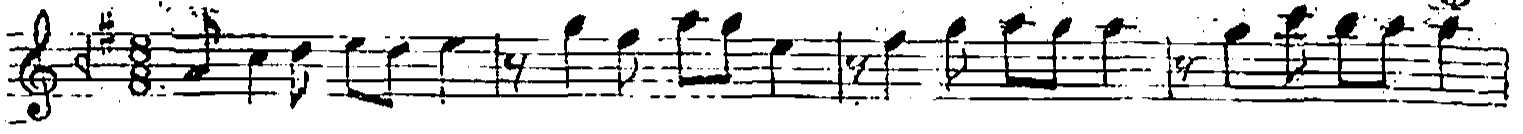
# HÜSEYİNİ ŞARKI

Usûlü: Düye..

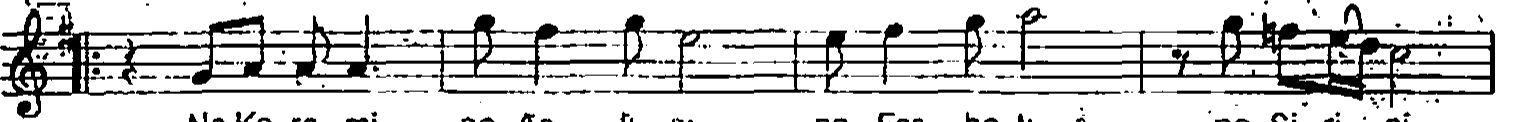
$\text{♩} = 220$

(Ne Kerem'i, ne Aslı'sı, ne Ferhat'ı, ne Şirin'i)

Söz ve Müzik:  
Sabahattin Hizmetli



--ARANAĞME--



Ne Ke re mi ne As lı sı ne Fer ha tı ne Şi ri ni



(SAZ... ) (SAZ... ...) Öy le sev dım öy le sev dım



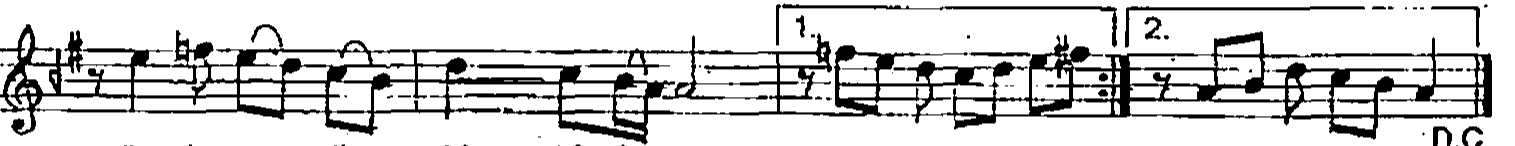
öy le sev dım ki bi ri ni (SAZ... ... (SAZ... )



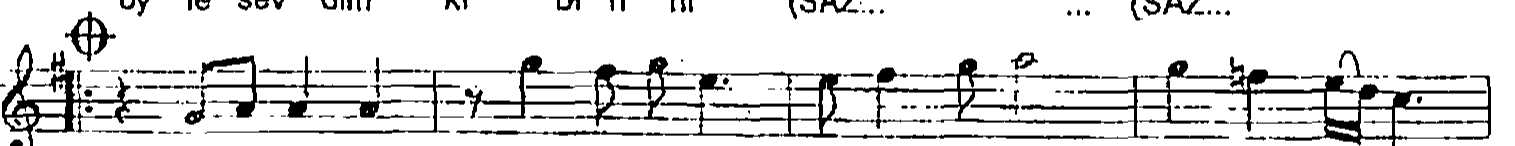
San ki gü neş on da doğ ar ay bi le ya nın da so lar



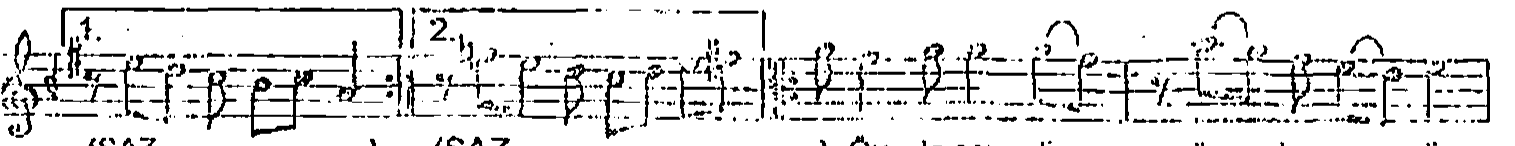
(SAZ... ) (SAZ... ...) Öy le sev dım öy le sev dım



öy le sev dım ki bi ri ni (SAZ... ... (SAZ... D.C



Gü lü şü y le neş e sa ç ar hū zū n ke der on dan ka ç ar



(SAZ... ) (SAZ... ...) Öy le sev dım öy le sev dım

öy le sev dim ki bi ri ni (SAZ... (SAZ... )  
Ba kış la rı gö nül ya kar a lev a lev kal be a kar  
(SAZ... ) (SAZ... ... ) Öy le sev dim öy le sev dim  
öy le sev dim ki bi ri ni (SAZ... ... (SAZ... (SON)

*Ne Kerem'i ne Aslı'sı, ne Ferhat'ı ne Şirin'i  
Öyle sevdim, öyle sevdim, öyle sevdim ki birini  
Sanki güneş onda doğar, ay bile yanında solar  
Öyle sevdim, öyle sevdim, öyle sevdim ki birini*

*Gülüşüyle neşe saçar, hüznün keder ondan kaçır  
Öyle sevdim, öyle sevdim, öyle sevdim ki birini  
Bakışları gönül yakar, alev alev kalbe akar  
Öyle sevdim, öyle sevdim, öyle sevdim ki birini*