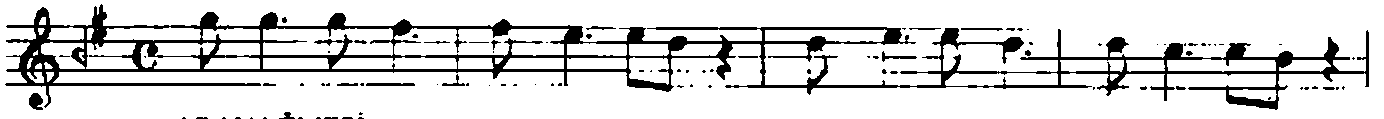


HÜSEYİNİ ŞARKI

Ne çâre gönül ne çâre

Usûlü: Sofyan

Sadettin KAYNAK



ARANAĞMESİ



Ne çâ re gö nül ne çâ re



Sev din i nan dın sev din i nan dın



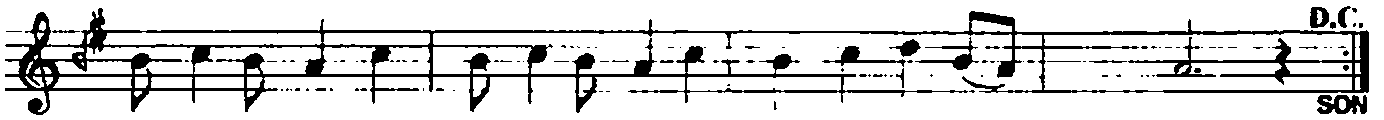
Ü mid siz kal dın â vâ re



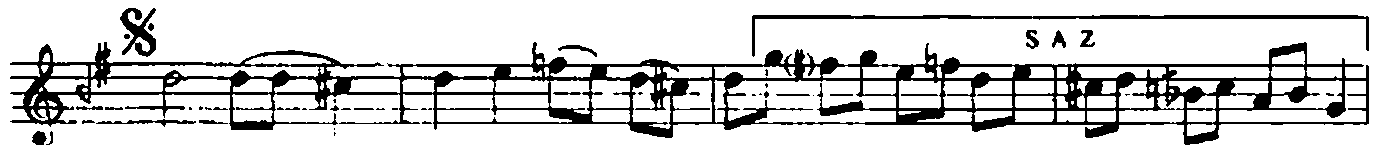
Boş ye re yan dın boş ye re yan dın



Ü mid ne tat lı ü mid ne tat lı câ nân dı git ti

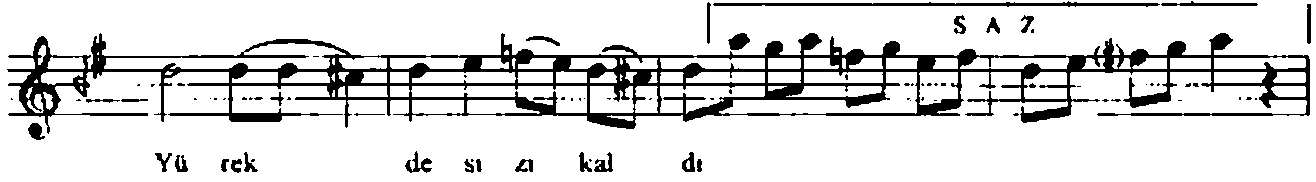


Rü yâ ka nat lı rü yâ ka nat lı bir an dı bit ti



Yâr git ti i zi kal dı

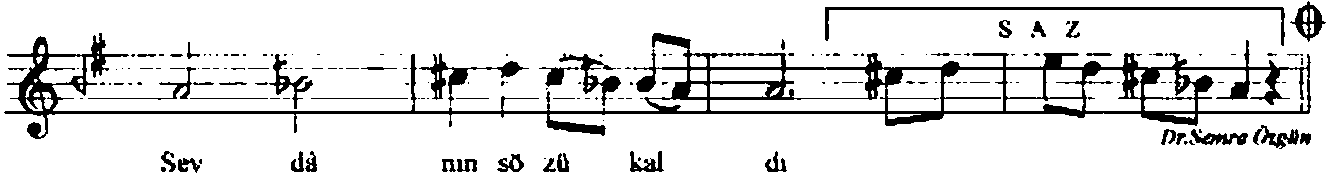
Ne çâre gönül ne çâre (devamı)



Yü rek de sı zı kal dı



Ben sev dim el se vin di



Sev dâ nın sö zü kal dı

(Gizli Aşk filminden)

Ne çâre gönül ne çâre
Sevdim inandım sevdim inandım
Ümitsiz kaldım âvâre
Baş yere yandım baş yere yandım

Ümid ne tatlı cânandı gitti
Rüyâ kanatlı bir andı bitti

Yâr gitti izi kaldı
Yürekle sızı kaldı
Ben sevdim el sevindi
Sevdânın sözü kaldı

Ümid ne tatlı cânandı gitti
Rüyâ kanatlı bir andı bitti