

HÜSEYİNİ ŞARKI

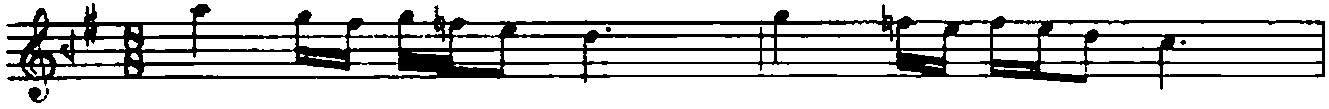
(HANGİ SEVDA YAKTI GEÇTİ, SÖYLE MAHZUN BAĞRINI)

USÛLÜ : MÜSEMME

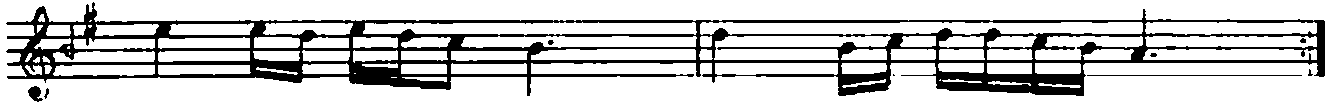
MÜZİK : Dr. YILMAZ KARAKOYUNLU

J-60

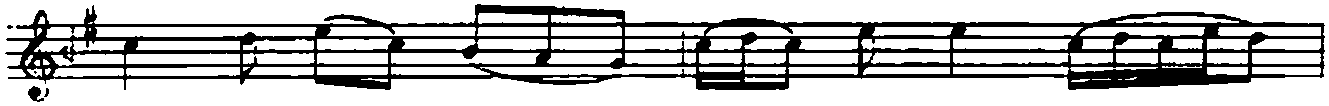
SÖZ : FİLİZ BEDÜK



ARANAĞME



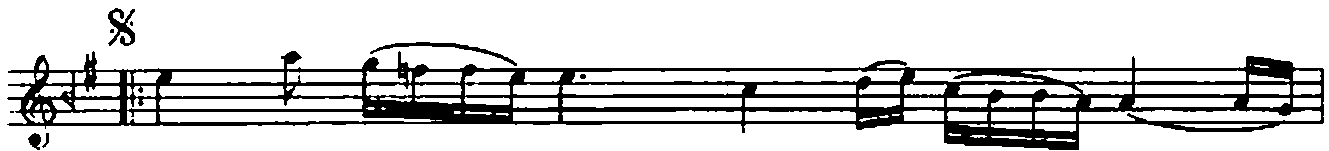
HAN GI SEV DÂ YAK TI GEÇ TI



SÖY LE MAH ZUN BAĞ RI NI (SAZ)



SÖY LEMAH ZUN BAĞ RI NI (SAZ) BAĞ RI HI (SAZ)



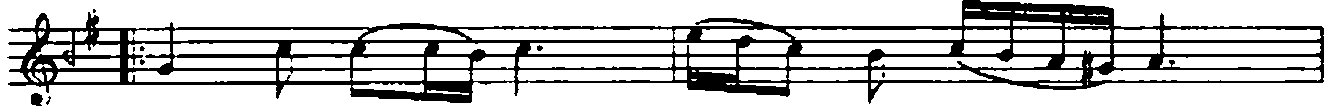
BİR MÜ ZÜN VAR GÖZ LE RİN DE MİŞ
ŞİM Dİ HER SÜL SEN DE AÇ



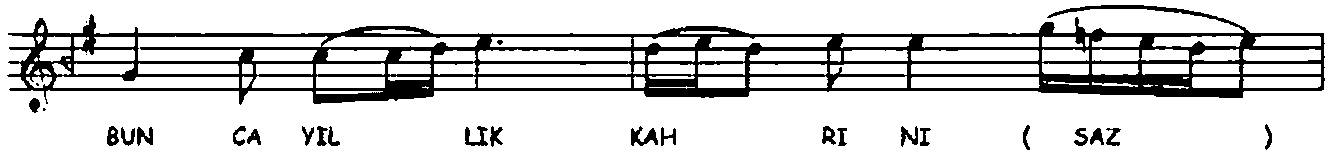
BİN BİR AŞ KİN DEN Gİ DİR (SAZ)
İLK BA HA RİN REN Gİ DİR (SAZ)



BİN BİR AŞ KİN DEN Gİ DİR (SAZ) DEN Gİ DİR (SAZ)
İLK BA HA RİN REN Gİ DİR (SAZ)



KÖH NE AŞ KİN ÇEK MEZ AR TİK



BUN CA YIL LIK KAH RI NI (SAZ)



BUN CA YIL LIK KAH RI NI (SAZ) KAH RI NI (SAZ)

HANGİ SEVDÂ YAKTI GEÇTİ, SÖYLE MAHZUN BAĞRINI.
BİR HÜZÜN VAR GÖZLERİNDE, BİN BİR AŞKIN DENGİDİR.
KÖHNE DEHRİN ÇEKMEZ ARTIK BUNCA YILLIK KAHRINI;
ŞİMDİ HER GUL SİNDE AÇMIŞ İLKBAHARIN RENGİDİR.

VEZNİ: Fâilâtün / Fâilâtün / Fâilâtün / Fâilün